

# K-RD DURCHGANGSFORM VA

Non-return valves - Straight-way type stainless steel

## Caracteristici

Presiune de lucru 2 - 10 bar

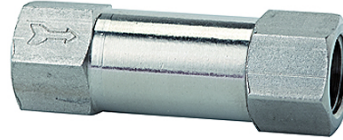
Temperatura de lucru -10 °C to +150 °C

Presiune inițială 0.2 bar

Arc Stainless steel 1.4319

Carcasă Stainless steel 1.4404

Inel O FKM (FPM)



## Indicație

Alte date sunt disponibile la cerere.

## Articol

Denumire	Filet	Lungime (mm)	Presiune inițială (bar)	SW (mm)
K- 07 30 24 28	G 1/8	40,0	0,2	13
K- 07 30 24 29	G 1/4	48,0	0,2	16