

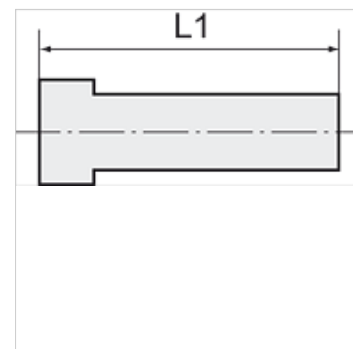
K-HS ZWEIFACH

Banjo bolts, double

HANSA FLEX

Caracteristici

Presiune de lucru	Max. 16 bar
Temperatura de lucru	-20 °C to +70°C
Material	Alamă nichelată



Indicație

Alte date sunt disponibile la cerere.

Articol

Denumire	Filet	L1 (mm)	Deschiderea cheii fixe
K- 07 40 26 77	G 1/8	44,5	14 mm
K- 07 40 26 76	G 1/4	51,5	17 mm
K- 07 40 26 78	G 3/8	58,1	19 mm