

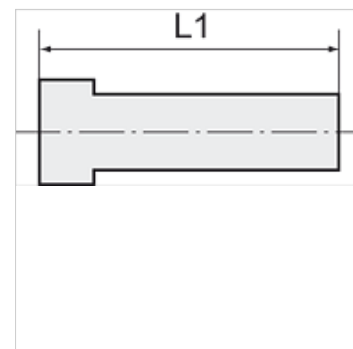
K-HS DREIFACH

Banjo bolts, triple

HANSA FLEX

Caracteristici

Presiune de lucru	Max. 16 bar
Temperatura de lucru	-20 °C to +70°C
Material	Alamă nichelată



Indicație

Alte date sunt disponibile la cerere.

Articol

Denumire	Filet	L1 (mm)	Deschiderea cheii fixe
K- 07 40 26 80	G 1/8	60,0	14 mm
K- 07 40 26 79	G 1/4	70,5	17 mm
K- 07 40 26 81	G 3/8	80,0	19 mm