

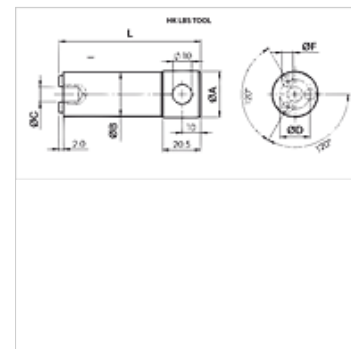
# HK LBS TOOL

Unealtă pentru siguranța contra ruperii conductei

**HANSA FLEX**

## Caracteristici

Protecția suprafeței	zincat
Utilizare	for valve type HK V1 601
Material	Oțel



## Indicație

La aplicații în instalații cu șocuri mai puternice sau vibrații, supapele trebuie asigurate cu Loctite atunci când sunt înșurubate.

## Descriere

Cu această unealtă, supapele de asigurare la ruperea conductelor pot fi înșurubate în carcasa corespunzătoare.

## Articol

Denumire	L (mm)	Ø A (mm)	Ø B (mm)	Ø C (mm)	Ø D (mm)	Ø F (mm)	Greutate (kg)
HK LBS TOOL 1/4	68,0	15,9	11,5	6,3	8,0	2,35	0,06
HK LBS TOOL 3/8	68,0	15,9	14,8	6,3	10,0	3,25	0,08
HK LBS TOOL 1/2	76,0	24,9	18,7	8,0	11,9	4,35	0,17
HK LBS TOOL 3/4	76,0	24,9	23,5	8,0	16,0	5,95	0,25

## este un accesoriu pentru următoarele produse

HK V1 601	Supapa de siguranță la ruperea conductei fără carcasă
-----------	---