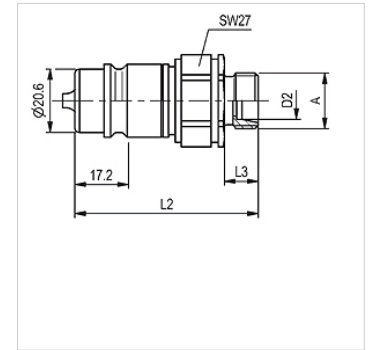


Caracteristici

Domeniul de utilizare	Agrotehnică Industrie
Racord 1	Filet metric exterior cilindric
Formă de etanșare 1	Con interior 24°
Standard	corespunzător ISO 7241-1 seria A
Presiune de lucru	max. 250 bari
Debit volumetric	max. 240 l/min, împreună cu SKS-Agrar
Domeniu de temperaturi	-30 °C până la +100 °C
Material	Oțel
Protecția suprafeței	acoperire galvanică



Indicație

La racordurile filetate normate, la stabilirea presiunii de lucru trebuie să țineți cont de presiunea de lucru maxim admisă a racordului.

Descriere

Îmbunătățirea continuă și consecventă a acestui conector îndeplinește cerințele extreme ale practicii.

Articol

Denumire	DN*	Seria	pentru Ø exterior țevă (mm)	Filet de conectare	L1 (mm)	L2 (mm)	Dimensiunea constructivă	SF gek.*	Masă (kg)
SKS 10 HL 3 AGRAR	10	L	12	M 18x1,5	60,0	11,0	3	4	0,109
SKS 13 HL 3 AGRAR	12	L	15	M 22x1,5	61,0	12,0	3	4	0,117
SKS 16 HL 3 AGRAR	16	L	18	M 26x1,5	61,0	12,0	3	4	0,119

DN = diametru nominal – SF gek. = factorul de siguranță în stare cuplată

Accesorii

SKS ZUBS Protecție contra prafului pentru pentru fișă de cuplaj, SKS..