

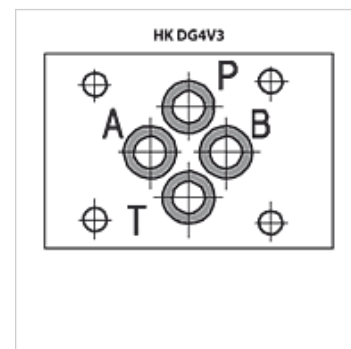
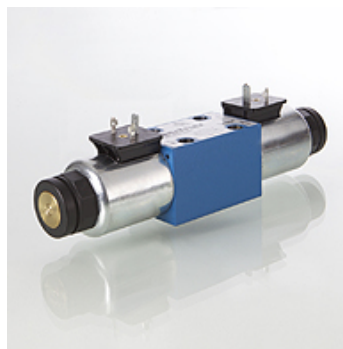
HK DG4V3

Supapă electromagnetică MN 6

HANSA FLEX

Caracteristici

Execuție	Supapă cu 4/2 căi sau supapă cu 4/3 căi Cu operare manuală de urgență
Set de livrare	cu bobină, fără conector
Presiune de lucru	P, A, B: max. 350bar / T: max. 210bari
Debit volumetric	max. 80 l/min (respectați caracteristicile)
Racord	ISO/Cetop 03 MN6
Fixare	4 buc. șurub cu gaură interioară hexagonală M5x30 12.9
Clasa de protecție	IP 65



Descriere

Limite capacitate de comutare a se vedea caracteristicile

Indicații referitoare comandă

Alte comutări și modele, debite volumetric și limite de putere de comutare sunt disponibile la cerere

Articol

Denumire	Tip	Tip piston	Tensiune nominală / tip curent	Acoperire	Execuție	Greutate (kg)	
HK DG4V3 0A VM U 12DC	4/2	0A	[PB/AT]-[PA/BT]	12 VDC	negativ (deschis)	Revenire arc	1,60
HK DG4V3 0A VM U 24DC	4/2	0A	[PB/AT]-[PA/BT]	24 VDC	negativ (deschis)	Revenire arc	1,60
HK DG4V3 0A VM U 110AC	4/2	0A	[PB/AT]-[PA/BT]	110 VAC	negativ (deschis)	Revenire arc	1,60
HK DG4V3 0A VM U 230AC	4/2	0A	[PB/AT]-[PA/BT]	230 V c.a. 50 Hz	negativ (deschis)	Revenire arc	1,60
HK DG4V3 0B VM U 12DC	4/2	0B	[PB/AT]-[ABPT]	12 VDC	negativ (deschis)	Revenire arc	1,60
HK DG4V3 0B VM U 24DC	4/2	0B	[PB/AT]-[ABPT]	24 VDC	negativ (deschis)	Revenire arc	1,60
HK DG4V3 0B VM U 110AC	4/2	0B	[PB/AT]-[ABPT]	110 VAC	negativ (deschis)	Revenire arc	1,60
HK DG4V3 0B VM U 230AC	4/2	0B	[PB/AT]-[ABPT]	230 V c.a. 50 Hz	negativ (deschis)	Revenire arc	1,60
HK DG4V3 2A VM U 12DC	4/2	2A	[PB/AT]-[PA/BT]	12 VDC	pozitiv (închis)	Revenire arc	1,60
HK DG4V3 2A VM U 24DC	4/2	2A	[PB/AT]-[PA/BT]	24 VDC	pozitiv (închis)	Revenire arc	1,60
HK DG4V3 2A VM U 110AC	4/2	2A	[PB/AT]-[PA/BT]	110 VAC	pozitiv (închis)	Revenire arc	1,60
HK DG4V3 2A VM U 230AC	4/2	2A	[PB/AT]-[PA/BT]	230 V c.a. 50 Hz	pozitiv (închis)	Revenire arc	1,60
HK DG4V3 2AL VM U 12DC	4/2	2AL	[PB/AT]-[PA/BT]	12 VDC	pozitiv (închis)	Revenire arc	1,60
HK DG4V3 2AL VM U 24DC	4/2	2AL	[PB/AT]-[PA/BT]	24 VDC	pozitiv (închis)	Revenire arc	1,60
HK DG4V3 2AL VM U 110AC	4/2	2AL	[PB/AT]-[PA/BT]	110 VAC	pozitiv (închis)	Revenire arc	1,60
HK DG4V3 2AL VM U 230AC	4/2	2AL	[PB/AT]-[PA/BT]	230 V c.a. 50 Hz	pozitiv (închis)	Revenire arc	1,60
HK DG4V3 2B VM U 12DC	4/2	2B	[PB/AT]-[A/B/P/T]	12 VDC	pozitiv (închis)	Revenire arc	1,60
HK DG4V3 2B VM U 24DC	4/2	2B	[PB/AT]-[A/B/P/T]	24 VDC	pozitiv (închis)	Revenire arc	1,60
HK DG4V3 2B VM U 110AC	4/2	2B	[PB/AT]-[A/B/P/T]	110 VAC	pozitiv (închis)	Revenire arc	1,60
HK DG4V3 2B VM U 230AC	4/2	2B	[PB/AT]-[A/B/P/T]	230 V c.a. 50 Hz	pozitiv (închis)	Revenire arc	1,60
HK DG4V3 6B VM U 12DC	4/2	6B	[PB/AT]-[ABT/P]	12 VDC	pozitiv (închis)	Revenire arc	1,60
HK DG4V3 6B VM U 24DC	4/2	6B	[PB/AT]-[ABT/P]	24 VDC	pozitiv (închis)	Revenire arc	1,60
HK DG4V3 6B VM U 110AC	4/2	6B	[PB/AT]-[ABT/P]	110 VAC	pozitiv (închis)	Revenire arc	1,60
HK DG4V3 6B VM U 230AC	4/2	6B	[PB/AT]-[ABT/P]	230 V c.a. 50 Hz	pozitiv (închis)	Revenire arc	1,60
HK DG4V3 8BL VM U 12DC	4/2	8BL	[PA/BT]-[A/B/PT]	12 VDC	negativ (deschis)	Revenire arc	1,60
HK DG4V3 8BL VM U 24DC	4/2	8BL	[PA/BT]-[A/B/PT]	24 VDC	negativ (deschis)	Revenire arc	1,60
HK DG4V3 8BL VM U 110AC	4/2	8BL	[PA/BT]-[A/B/PT]	110 VAC	negativ (deschis)	Revenire arc	1,60
HK DG4V3 8BL VM U 230AC	4/2	8BL	[PA/BT]-[A/B/PT]	230 V c.a. 50 Hz	negativ (deschis)	Revenire arc	1,60
HK DG4V3 22A VM U 12DC	4/2	22A	[PB/A/T]-[PA/B/T]	12 VDC	pozitiv (închis)	Revenire arc	1,60
HK DG4V3 22A VM U 24DC	4/2	22A	[PB/A/T]-[PA/B/T]	24 VDC	pozitiv (închis)	Revenire arc	1,60
HK DG4V3 22A VM U 110AC	4/2	22A	[PB/A/T]-[PA/B/T]	110 VAC	pozitiv (închis)	Revenire arc	1,60
HK DG4V3 22A VM U 230AC	4/2	22A	[PB/A/T]-[PA/B/T]	230 V c.a. 50 Hz	pozitiv (închis)	Revenire arc	1,60
HK DG4V3 0C VM U 12DC	4/3	0C	[PB/AT]-[ABPT]-[PA/BT]	12 VDC	negativ (deschis)	Revenire arc la 0	2,20
HK DG4V3 0C VM U 24DC	4/3	0C	[PB/AT]-[ABPT]-[PA/BT]	24 VDC	negativ (deschis)	Revenire arc la 0	2,20
HK DG4V3 0C VM U 110AC	4/3	0C	[PB/AT]-[ABPT]-[PA/BT]	110 VAC	negativ (deschis)	Revenire arc la 0	2,20
HK DG4V3 0C VM U 230AC	4/3	0C	[PB/AT]-[ABPT]-[PA/BT]	230 V c.a. 50 Hz	negativ (deschis)	Revenire arc la 0	2,20
HK DG4V3 2C VM U 12DC	4/3	2C	[PB/AT]-[A/B/P/T]-[PA/BT]	12 VDC	pozitiv (închis)	Revenire arc la 0	2,20
HK DG4V3 2C VM U 24DC	4/3	2C	[PB/AT]-[A/B/P/T]-[PA/BT]	24 VDC	pozitiv (închis)	Revenire arc la 0	2,20
HK DG4V3 2C VM U 110AC	4/3	2C	[PB/AT]-[A/B/P/T]-[PA/BT]	110 VAC	pozitiv (închis)	Revenire arc la 0	2,20
HK DG4V3 2C VM U 230AC	4/3	2C	[PB/AT]-[A/B/P/T]-[PA/BT]	230 V c.a. 50 Hz	pozitiv (închis)	Revenire arc la 0	2,20
HK DG4V3 6C VM U 12DC	4/3	6C	[PB/AT]-[ABT/P]-[PA/BT]	12 VDC	pozitiv (închis)	Revenire arc la 0	2,20
HK DG4V3 6C VM U 24DC	4/3	6C	[PB/AT]-[ABT/P]-[PA/BT]	24 VDC	pozitiv (închis)	Revenire arc la 0	2,20

În pofida controlului minuțios nu putem exclude eventualele informații eronate și nu garantăm pentru datele cuprinse.

06.02.2025

HANSA-FLEX AG

www.hansa-flex.com

1

Articol

Denumire	Tip	Tip piston	Tensiune nominală / tip curent	Acoperire	Execuție	Greutate (kg)
HK DG4V3 6C VM U 110AC	4/3	6C	[PB/AT]-[ABT/P]-[PA/BT]	110 VAC	pozitiv (închis)	Revenire arc la 0 2,20
HK DG4V3 6C VM U 230AC	4/3	6C	[PB/AT]-[ABT/P]-[PA/BT]	230 V c.a. 50 Hz	pozitiv (închis)	Revenire arc la 0 2,20
HK DG4V3 7C VM U 12DC	4/3	7C	[PB/AT]-[PAB/T]-[PA/BT]	12 VDC	pozitiv (închis)	Revenire arc la 0 2,20
HK DG4V3 7C VM U 24DC	4/3	7C	[PB/AT]-[PAB/T]-[PA/BT]	24 VDC	pozitiv (închis)	Revenire arc la 0 2,20
HK DG4V3 7C VM U 110AC	4/3	7C	[PB/AT]-[PAB/T]-[PA/BT]	110 VAC	pozitiv (închis)	Revenire arc la 0 2,20
HK DG4V3 7C VM U 230AC	4/3	7C	[PB/AT]-[PAB/T]-[PA/BT]	230 V c.a. 50 Hz	pozitiv (închis)	Revenire arc la 0 2,20
HK DG4V3 8C VM U 12DC	4/3	8C	[PA/BT]-[A/B/PT]-[PB/AT]	12 VDC	negativ (deschis)	Revenire arc la 0 2,20
HK DG4V3 8C VMU 24DC	4/3	8C	[PA/BT]-[A/B/PT]-[PB/AT]	24 VDC	negativ (deschis)	Revenire arc la 0 2,20
HK DG4V3 8C VM U 110AC	4/3	8C	[PA/BT]-[A/B/PT]-[PB/AT]	110 VAC	negativ (deschis)	Revenire arc la 0 2,20
HK DG4V3 8C VM U 230AC	4/3	8C	[PA/BT]-[A/B/PT]-[PB/AT]	230 V c.a. 50 Hz	negativ (deschis)	Revenire arc la 0 2,20
HK DG4V3 2N VM U 12DC	4/2	2N	[PB/AT]-[PA/BT]	12 VDC	pozitiv (închis)	2 opritoare 1,60
HK DG4V3 2N VM U 24DC	4/2	2N	[PB/AT]-[PA/BT]	24 VDC	pozitiv (închis)	2 opritoare 1,60
HK DG4V3 2N VM U 110AC	4/2	2N	[PB/AT]-[PA/BT]	110 VAC	pozitiv (închis)	2 opritoare 1,60
HK DG4V3 2N VM U 230AC	4/2	2N	[PB/AT]-[PA/BT]	230 V c.a. 50 Hz	pozitiv (închis)	2 opritoare 1,60

Piston type example: [A/B/PT] = [A blocked / B blocked / P+T connected]

Accesorii

HK SP DG4V3	Bobină pentru supapa electromagnetă HK DG4V3
HK SP DIN 43650	Conector electric pentru bobină magnetică DIN 43650 / ISO 4400
HK M HK DH	Screw set for NG 6 valves type HK DH / DG4V3