

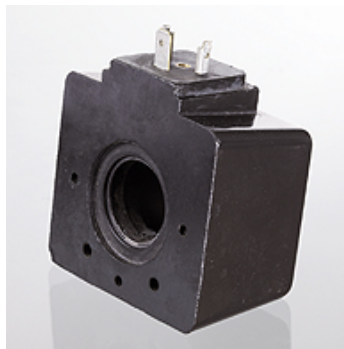
HK SP DG4V5

Bobină pentru supapa electromagnetică HK DG4V5

HANSA FLEX

Caracteristici

piesă conectare aferentă HKSP664, HKSP666, HKSP667, HKSP668, HKSP669 (conector pentru redresor)



Indicație

La bobine de curent alternativ consumul de curent în faza de strângere este considerabil mai mare decât în faza de oprire.

De aceea acestea nu trebuie utilizate niciodată fără miez magnetic, pentru că există pericolul de supraîncălzire și bobina se poate arde.

Un efect similar apare când supapele funcționează cu un magnet de curent alternativ cu frecvențe de impulsuri foarte înalte (pornit / oprit).

Astfel bobinele se află deseori într-un domeniu de consum ridicat de curent și de asemenea se pot supraîncălzi. Pentru aceste cazuri de utilizare se recomandă folosirea bobinelor RC cu un conector pentru redresor.

La bobinele de curent continuu pot apărea vârfuri de tensiune foarte înalte la oprire. De aceea, la aceste bobine recomandăm utilizarea conectorilor cu circuite de protecție.

Cuplu de strângere pentru piulițele de fixare ale bobinelor magnetice: 3Nm

Indicații referitoare comandă

Alte tipuri de bobine la cerere

Articol

Denumire	Tensiune nominală +/- 10 %	putere absorbită medie (W)	Greutate (kg)
HK DG4V5 G 12VDC	12 V c.c.	38	0,90
HK DG4V5 H 24VDC	24 V c.c.	38	0,90
HK DG4V5 A 110VAC	110 VAC	7	0,90
HK DG4V5 A 220VAC	230 V c.a.	7	0,90

Accesorii

HK SP DIN 43650 Conector electric pentru bobină magnetică DIN 43650 / ISO 4400

este piesă de schimb pentru următoarele produse

HK DG4V5 Supapă electromagnetică MN 10