

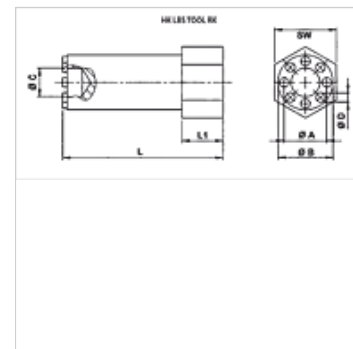
HK LBS TOOL RK

Unealtă pentru montajul supapei de reținere

HANSA FLEX

Caracteristici

Protecția suprafeței	zincat
Utilizare	pentru supape tip HK RK
Material	Oțel



Indicație

La aplicații în instalații cu șocuri mai puternice sau vibrații, supapele trebuie asigurate cu Loctite atunci când sunt înșurubate.

Descriere

Cu această unealtă, supapele de asigurare la ruperea conductelor pot fi înșurubate în carcasa corespunzătoare.

Articol

Denumire	L (mm)	L1 (mm)	Ø A (mm)	Ø B (mm)	Ø C (mm)	Ø D (mm)	SW (mm)	Greutate (kg)
HK LBS TOOL RK 0 1/8	70,0	13	6,9	8,4	4,0	1,4	17	0,04
HK LBS TOOL RK 1 1/4	70,0	13	8,9	11,3	6,8	1,8	17	0,06
HK LBS TOOL RK 2 3/8	70,0	13	11,1	14,8	6,8	2,8	17	0,08
HK LBS TOOL RK 3 1/2	70,0	18	14,3	18,5	8,7	3,2	27	0,17
HK LBS TOOL RK 4 3/4	70,0	18	18,6	24,0	12,5	4,1	27	0,24

este un accesoriu pentru următoarele produse

HK RK	Supapă de reținere RK
-------	-----------------------