

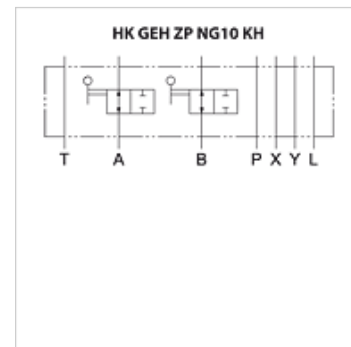
HK GEH ZP NG10 KH

Carcasă supapă ZP MN10 cu robinet cu bilă

HANSA FLEX

Caracteristici

| | |
|--------------------------|---|
| Execuție | Supapă placă intermediară Robinet cu bilă în A+B |
| Set de livrare | incl. 1x manetă pentru robinet cu bilă |
| Presiune de lucru | max. 315 bar |
| Debit volumetric | max. 120 l/min |
| Racord | ISO/Cetop 05 MN10 |



Descriere

Supapă cu placă intermediară cu robineți de închidere cu bilă pentru interconectarea pe înălțime cu supapele ISO/Cetop 05 MN10
Cu această placă intermediară pot fi închise toate componentele situate deasupra – fără depresurizare și fără golire și fără să fie afectat restul circuitului.

Indicații referitoare comandă

Alte modele la cerere

Informații suplimentare

Ca urmare a numărului mare de elemente de comandă, instalațiile mari sunt expuse la defecțiuni. În cazul în care, într-o instalație hidraulică centrală dintr-un laminor, s-ar defecta o supapă electromagnetică, această piesă de comandă ar trebui acționată manual sau ar trebui întreruptă producția pentru înlocuirea acestei supape.

În acest scop, instalația ar trebui depresurizată, cilindrul aflat eventual sub presiune externă ar trebui sprijinit și ar trebui scurs uleiul din conductele ascendente, orientate spre cilindru. De asemenea, după înlocuirea supapei electromagnetice, conductele ar trebui umplute din nou și dezaerate.

La utilizarea acestei plăci intermediare cu robinet cu bilă, supapa cu căi montată pe placă poate fi înlocuită după blocarea tuturor canalelor. Acest lucru se efectuează fără depresurizare, fără golirea sistemului și fără impurificarea pe care o implică aceasta, fără dezaerare și fără să fie afectate alte sisteme de comandă. Prin aceasta se realizează o reducere substanțială a timpilor de stagnare a instalațiilor hidraulice. Va fi facilitată pornirea instalației la prima punere în funcțiune pentru că nu este necesară golirea acesteia la înlocuirea plăcilor de spălare cu supape cu căi. În plus este creată posibilitatea ca, pentru intervalul de timp de întreținere, să nu fie necesară fixarea cilindrului cuplați, în condiții de sarcină externă. Pentru că schemele de conectare CETOP sunt identice pe ambele părți de cuplare a supapelor electromagnetice cu căi, echiparea ulterioară cu plăci intermediare este posibilă fără probleme.

Articol

| Denumire | acționează în canal | Înălțime placă (mm) | Greutate (kg) |
|------------------|---------------------|------------------------|------------------|
| HK ZP NG10 KH AB | A + B | 100 | 4,5 |