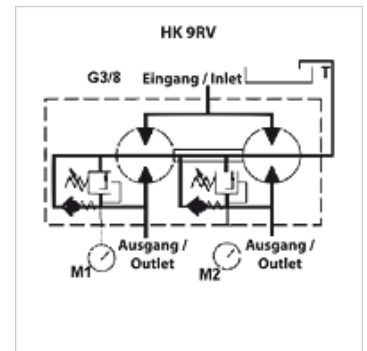


Caracteristici

Execuție	cu o supapă de echilibrare a fazelor și o supapă de aspirație per secțiune evacuare externă a preaplinului de ulei Adjustment range DBV: 70-210 bar
Rotational speed range	1200 - 2700 U/min
Pressure difference	max. 30 bari (între secțiuni)
Turație recomandată	1800 - 2000 rot/min



Indicație

Înainte de punerea în funcțiune a instalației, rodajul distribuitorului cu roți dințate trebuie să aibă loc fără încărcare.

Descriere

Aceste distribuitoare servesc la alimentarea a două circuite hidraulice independente cu o singură pompă

Eroare de distribuire cca. 3 %

Reglarea presiunii este identică pentru toate secțiunile

Supape reglabile de 70-210 bar, alte domenii de reglare la cerere

Este posibilă modificarea la evacuarea internă a uleiului de scurgere - pentru aceasta, trebuie îndepărtat din racordul T

șurubul interior cu cap cilindric, iar racordul trebuie închis cu ajutorul dopului orb G1/2" (modificarea este recomandată numai după consultarea cu producătorul!)

Dimensionare distribuitor cu roți dințate: $q_i = Q/z * 1000/n$

q_i = volum absorbit per rotație/secțiune [cm³]; Q = debit volumetric intrare total [l/min]; z = număr secțiuni; n = turație [rot./min]

Articol

Denumire	Volum de intrare în funcție de secțiune (cc)	p1 max. (bar)	Debit per element min. (L/min)	Debit per element max. (L/min)	Debit per element (L/min)	A (mm)	B (mm)	C (mm)	D (mm)	E (mm)	F (mm)	F1 (mm)	H (mm)	Li (mm)	Ø R1 (mm)	Greutate (kg)
HK 9RV 02C 01	0,17	210	0,20	1,20	0,40	29,3	187,6	46	32,5	54,25	88,3	123,3	50	174	6,5	2,1
HK 9RV 02C 02	0,25	210	0,30	1,80	0,70	29,9	188,8	46	32,5	54,25	88,3	123,3	50	175	6,5	2,1
HK 9RV 02C 04	0,45	210	0,60	3,00	1,20	31,5	192,0	46	32,5	54,25	88,3	123,3	50	178	6,5	2,1
HK 9RV 02C 05	0,57	210	0,80	3,80	1,50	32,5	194,0	46	32,5	54,25	88,3	123,3	50	180	6,5	2,2
HK 9RV 02C 06	0,76	210	1,00	4,80	2,00	34,0	197,0	46	32,5	54,25	88,3	123,3	50	183	6,5	2,2

p1: presiune max. de lucru