

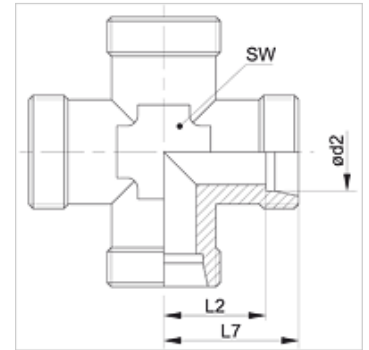
ХК VA

Резьбовое соединение, крестообразное

HANSA FLEX

Свойства

Соединение 1 - 4	Метрическая наружная резьба, цилиндрическая
Форма уплотнения 1 - 4	Внутренний конус 24°
Модель	Резьбовое соединение
Конструкция	К-образная форма
Норма	DIN 3951
Комплект поставки	Штуцер (без накидной гайки и режущего кольца)
Материал	нержавеющая сталь



Указание

Указания по монтажу, установке, нагрузке давлением и допустимым рабочим температурам представлены в технической информации для резьбовых трубных соединений.

Изделие

Наименование	Серия	Рабочее давление, бар	Ø d2 (mm)	L2 (mm)	L7 (mm)	SW (mm)
ХК 04 LL VA	LL	PN 100	4	11,0	15,0	9
ХК 06 LL VA	LL	PN 100	6	9,5	15,0	9
ХК 08 LL VA	LL	PN 100	8	11,5	17,0	12
ХК NW 04 HL VA	L	PN 315	6	12,0	19,0	12
ХК NW 06 HL VA	L	PN 315	8	14,0	21,0	12
ХК NW 08 HL VA	L	PN 315	10	15,0	22,0	14
ХК NW 10 HL VA	L	PN 315	12	17,0	24,0	17
ХК NW 13 HL VA	L	PN 315	15	21,0	28,0	19
ХК NW 16 HL VA	L	PN 315	18	23,5	31,0	24
ХК NW 20 HL VA	L	PN 160	22	27,5	35,0	27
ХК NW 25 HL VA	L	PN 160	28	30,5	38,0	36
ХК NW 32 HL VA	L	PN 160	35	34,5	45,0	41
ХК NW 40 HL VA	L	PN 160	42	40,0	51,0	50
ХК NW 03 HS VA	S	PN 630	6	16,0	23,0	12
ХК NW 04 HS VA	S	PN 630	8	17,0	24,0	14
ХК NW 06 HS VA	S	PN 630	10	17,5	25,0	17
ХК NW 08 HS VA	S	PN 630	12	21,5	29,0	17
ХК NW 10 HS VA	S	PN 630	14	22,0	30,0	19
ХК NW 13 HS VA	S	PN 400	16	24,5	33,0	24
ХК NW 16 HS VA	S	PN 400	20	26,5	37,0	27
ХК NW 20 HS VA	S	PN 400	25	30,0	42,0	36
ХК NW 25 HS VA	S	PN 400	30	35,5	49,0	41
ХК NW 32 HS VA	S	PN 315	38	41,0	57,0	50

Серия: LL = очень легкая L = легкая S = тяжелая - PN = номинальное давление PB = макс. рабочее давление - Ø d2 = наружный диаметр трубы

Варианты изделия

ХК	Резьбовое соединение, крестообразное, Сталь
К VA	Резьбовое соединение, крестообразное, нержавеющая сталь