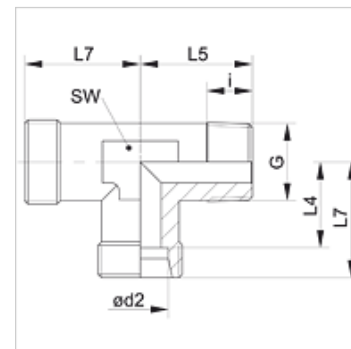


Свойства

Соединение 1	Метрическая наружная резьба, коническая
Форма уплотнения 1	Резьбовое уплотнение
Соединение 2 + 3	Метрическая наружная резьба, цилиндрическая
Форма уплотнения 2 + 3	Внутренний конус 24°
Модель	Ввертное резьбовое соединение
Конструкция	L-образная форма
Норма	DIN 2353
Комплект поставки	Штуцер (без накидной гайки и режущего кольца)
Материал	Сталь
Защита поверхности	Гальваническое покрытие



Указание

Указания по монтажу, установке, нагрузке давлением и допустимым рабочим температурам представлены в технической информации для резьбовых трубных соединений.

Изделие

Наименование	Серия	Рабочее давление, бар	Ø d2 (mm)	G	i (mm)	L4 (mm)	L5 (mm)	L7 (mm)	SW (mm)
XLM 04 LL	LL	PN 100	4	M 8 x 1 K	8	11,0	17	15	9
XLM 05 LL	LL	PN 100	5	M 8 x 1 K	8	9,5	17	15	11
XLM 06 LL	LL	PN 100	6	M 10 x 1 K	8	9,5	17	15	9
XLM 08 LL	LL	PN 100	8	M 10 x 1 K	8	11,5	20	17	12
XLM NW 04 HL	L	PN 315	6	M 10 x 1 K	8	12,0	20	19	12
XLM NW 06 HL	L	PN 315	8	M 12 x 1,5 K	12	14,0	26	21	12
XLM NW 08 HL	L	PN 315	10	M 14 x 1,5 K	12	15,0	27	22	14
XLM NW 10 HL	L	PN 315	12	M 16 x 1,5 K	12	17,0	28	24	17
XLM NW 13 HL	L	PN 316	15	M 18 x 1,5 K	12	21,0	32	26	19
XLM NW 16 HL	L	PN 315	18	M 22 x 1,5 K	14	23,5	36	31	24
XLM NW 03 HS	S	PN 400	6	M 12 x 1,5 K	12	16,0	26	23	12
XLM NW 04 HS	S	PN 400	8	M 14 x 1,5 K	12	17,0	27	24	14
XLM NW 06 HS	S	PN 400	10	M 16 x 1,5 K	12	17,5	28	25	17
XLM NW 08 HS	S	PN 400	12	M 18 x 1,5 K	12	21,5	28	29	17
XLM NW 10 HS	S	PN 400	14	M 20 x 1,5 K	14	22,0	32	30	19
XLM NW 13 HS	S	PN 400	16	M 22 x 1,5 K	14	24,5	32	33	24

Серия: LL = очень легкая L = легкая S = тяжелая – PN = номинальное давление PB = макс. рабочее давление – Ø d2 = наружный диаметр трубы

Варианты изделия

XLMK VA	Ввертное резьбовое соединение, L-образное, нержавеющая сталь
LMK	Ввертное резьбовое соединение, L-образное, Сталь