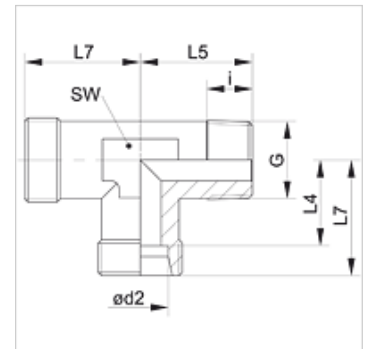


### Свойства

Соединение 1	Наружная резьба BSPT, коническая
Форма уплотнения 1	Резьбовое уплотнение
Соединение 2 + 3	Метрическая наружная резьба, цилиндрическая
Форма уплотнения 2 + 3	Внутренний конус 24°
Модель	Ввертное резьбовое соединение
Конструкция	L-образная форма
Норма	DIN 2353 ISO 8434-1
Комплект поставки	Штуцер (без накидной гайки и режущего кольца)
Материал	Сталь
Защита поверхности	Гальваническое покрытие



### Указание

Указания по монтажу, установке, нагрузке давлением и допустимым рабочим температурам представлены в технической информации для резьбовых трубных соединений.

### Изделие

Наименование	Серия	Рабочее давление, бар	Ø d2 (mm)	G	i (mm)	L4 (mm)	L5 (mm)	L7 (mm)	SW (mm)
XLR 04 LL	LL	PN 100	4	R 1/8" K	8	11,0	17	15	9
XLR 05 LL	LL	PN 100	5	R 1/8" K	8	9,5	17	15	9
XLR 06 LL	LL	PN 100	6	R 1/8" K	8	9,5	17	15	9
XLR 08 LL	LL	PN 100	8	R 1/8" K	8	11,5	20	17	12
XLR NW 04 HL	L	PN 315	6	R 1/8" K	8	12,0	20	19	12
XLR NW 06 HL	L	PN 315	8	R 1/4" K	12	14,0	26	21	12
XLR NW 08 HL	L	PN 315	10	R 1/4" K	12	15,0	27	22	14
XLR NW 10 HL	L	PN 315	12	R 3/8" K	12	17,0	28	24	17
XLR NW 13 HL	L	PN 315	15	R 1/2" K	14	21,0	34	26	19
XLR NW 16 HL	L	PN 315	18	R 1/2" K	14	23,5	36	31	24
XLR NW 03 HS	S	PN 400	6	R 1/4" K	12	16,0	26	23	14
XLR NW 04 HS	S	PN 400	8	R 1/4" K	12	17,0	27	24	17
XLR NW 06 HS	S	PN 400	10	R 3/8" K	12	17,5	28	25	17
XLR NW 08 HS	S	PN 400	12	R 3/8" K	12	21,5	28	29	19
XLR NW 10 HS	S	PN 400	14	R 1/2" K	14	22,0	32	30	19
XLR NW 13 HS	S	PN 400	16	R 1/2" K	14	24,5	32	33	24

Серия: LL = очень легкая L = легкая S = тяжелая – PN = номинальное давление PB = макс. рабочее давление – Ø d2 = наружный диаметр трубы

### Варианты изделия

XLRK VA	Ввертное резьбовое соединение, L-образное, нержавеющая сталь
LRK	Ввертное резьбовое соединение, L-образное, Сталь