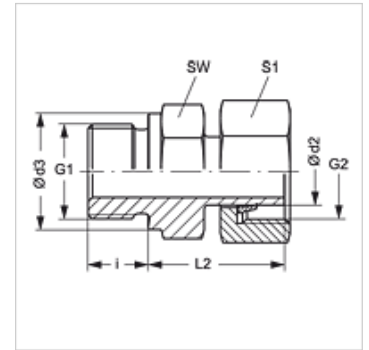


Свойства

| | |
|--------------------|--|
| Соединение 1 | Наружная резьба BSP, цилиндрическая |
| Форма уплотнения 1 | Форма В |
| Соединение 2 | Метрическая гаечная резьба |
| Форма уплотнения 2 | Патрубок с режущим кольцом |
| Модель | Ввертное резьбовое соединение |
| Конструкция | прямые |
| Норма | DIN 2353 ISO 8434-1 |
| Комплект поставки | Патрубок с накидной гайкой и предварительно смонтированным режущим кольцом |
| Материал | нержавеющая сталь |



Указание

Указания по монтажу, установке, нагрузке давлением и допустимым рабочим температурам представлены в технической информации для резьбовых трубных соединений.

Изделие

| Наименование | Серия | Рабочее давление, бар | Ø d2 (mm) | G1 | G2 | Ø d3 (mm) | i (mm) | L2 (mm) | SW (mm) | S1 |
|--------------------|-------|-----------------------|--------------|--------------|------------|--------------|-----------|------------|------------|----|
| AVR NW 04 L VA | L | PN 315 | 6 | G 1/8" -28 | M 12 x 1,5 | 14 | 8 | 24,5 | 14 | 14 |
| AVR NW 06 L VA | L | PN 315 | 8 | G 1/4" -19 | M 14 x 1,5 | 18 | 12 | 27,0 | 19 | 17 |
| AVR NW 08 L VA | L | PN 315 | 10 | G 1/4" -19 | M 16 x 1,5 | 18 | 12 | 27,5 | 19 | 19 |
| AVR NW 10 L 1/4 VA | L | PN 315 | 12 | G 1/4" -19 | M 18 x 1,5 | 18 | 12 | 28,5 | 19 | 22 |
| AVR NW 10 L VA | L | PN 315 | 12 | G 3/8" -19 | M 18 x 1,5 | 22 | 12 | 30,0 | 22 | 22 |
| AVR NW 13 L VA | L | PN 315 | 15 | G 1/2" -14 | M 22 x 1,5 | 26 | 14 | 30,5 | 27 | 27 |
| AVR NW 16 L VA | L | PN 315 | 18 | G 1/2" -14 | M 26 x 1,5 | 26 | 14 | 31,5 | 27 | 32 |
| AVR NW 20 L VA | L | PN 160 | 22 | G 3/4" -14 | M 30 x 2 | 32 | 16 | 32,5 | 32 | 36 |
| AVR NW 25 L VA | L | PN 160 | 28 | G 1" -11 | M 36 x 2 | 39 | 18 | 35,0 | 41 | 41 |
| AVR NW 32 L VA | L | PN 160 | 35 | G 1.1/4" -11 | M 45 x 2 | 49 | 20 | 42,5 | 50 | 50 |
| AVR NW 40 L VA | L | PN 160 | 42 | G 1.1/2" -11 | M 52 x 2 | 55 | 22 | 47,0 | 55 | 60 |
| AVR NW 03 S VA | S | PN 630 | 6 | G 1/4" -19 | M 14 x 1,5 | 18 | 12 | 27,0 | 19 | 17 |
| AVR NW 04 S VA | S | PN 630 | 8 | G 1/4" -19 | M 16 x 1,5 | 18 | 12 | 27,0 | 19 | 19 |
| AVR NW 06 S VA | S | PN 630 | 10 | G 3/8" -19 | M 18 x 1,5 | 22 | 12 | 32,0 | 22 | 22 |
| AVR NW 08 S VA | S | PN 630 | 12 | G 3/8" -19 | M 20 x 1,5 | 22 | 12 | 32,0 | 22 | 24 |
| AVR NW 10 S VA | S | PN 630 | 14 | G 1/2" -14 | M 22 x 1,5 | 26 | 14 | 36,5 | 27 | 27 |
| AVR NW 13 S VA | S | PN 400 | 16 | G 1/2" -14 | M 24 x 1,5 | 26 | 14 | 37,0 | 27 | 30 |
| AVR NW 13 S 3/4 VA | S | PN 400 | 16 | G 3/4" -14 | M 24 x 1,5 | 32 | 16 | 38,5 | 32 | 30 |
| AVR NW 16 S VA | S | PN 400 | 20 | G 3/4" -14 | M 30 x 2 | 32 | 16 | 43,0 | 32 | 36 |
| AVR NW 20 S VA | S | PN 400 | 25 | G 1" -11 | M 36 x 2 | 39 | 18 | 48,0 | 41 | 46 |
| AVR NW 25 S VA | S | PN 250 | 30 | G 1.1/4" -11 | M 42 x 2 | 49 | 20 | 51,0 | 50 | 50 |
| AVR NW 25 S 1 VA | S | PN 400 | 30 | G 1" -11 | M 42 x 2 | 39 | 18 | 50,0 | 41 | 50 |
| AVR NW 32 S VA | S | PN 250 | 38 | G 1.1/2" -11 | M 52 x 2 | 55 | 22 | 60,0 | 55 | 60 |

Серия: LL = очень легкая L = легкая S = тяжелая - PN = номинальное давление PB = макс. рабочее давление - Ø d2 = наружный диаметр трубы

Варианты изделия

AVR Ввертное резьбовое соединение, Сталь