

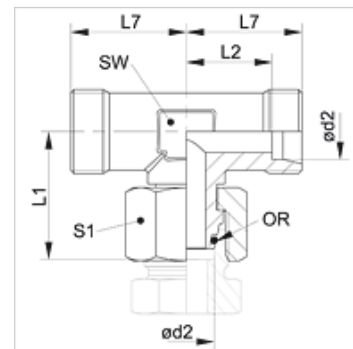
XVETO VA

Резьбовое соединение, Т-образное

HANSA FLEX

Свойства

Соединение 1	Метрическая гаечная резьба
Форма уплотнения 1	Наружный конус 24° с кольцом круглого сечения
Соединение 2 + 3	Метрическая наружная резьба, цилиндрическая
Форма уплотнения 2 + 3	Внутренний конус 24°
Модель	Резьбовое соединение с регулировкой положения
Конструкция	Т-образная форма
Норма	ISO 8434-1
Комплект поставки	Штуцер (без накидной гайки и режущего кольца)
Материал	нержавеющая сталь



Указание

Указания по монтажу, установке, нагрузке давлением и допустимым рабочим температурам представлены в технической информации для резьбовых трубных соединений.

Указания по заказу

NBR уплотнения

FPM (Витон) по запросу

Изделие

Наименование	Серия	Рабочее давление, бар	Ø d2 (mm)	L1 (mm)	L2 (mm)	L7 (mm)	SW (mm)	S1	Кольцо круглого сечения
XVETO NW 04 HL VA	L	PN 315	6	26,0	12,0	19	12	14	4,0 x 1,5
XVETO NW 06 HL VA	L	PN 315	8	27,5	14,0	21	12	17	6,0 x 1,5
XVETO NW 08 HL VA	L	PN 315	10	29,0	15,0	22	14	19	7,5 x 1,5
XVETO NW 10 HL VA	L	PN 315	12	29,5	17,0	24	17	22	9,0 x 1,5
XVETO NW 13 HL VA	L	PN 315	15	32,5	21,0	28	19	27	12,0 x 2,0
XVETO NW 16 HL VA	L	PN 315	18	35,5	23,5	31	24	32	15,0 x 2,0
XVETO NW 20 HL VA	L	PN 160	22	38,5	27,5	35	27	36	20,0 x 2,0
XVETO NW 25 HL VA	L	PN 160	28	41,5	30,5	38	36	41	26,0 x 2,0
XVETO NW 32 HL VA	L	PN 160	35	51,0	34,5	45	41	50	32,0 x 2,5
XVETO NW 40 HL VA	L	PN 160	42	56,0	40,0	51	50	60	38,0 x 2,5
XVETO NW 03 HS VA	S	PN 630	6	27,0	16,0	23	12	17	4,0 x 1,5
XVETO NW 04 HS VA	S	PN 630	8	27,5	17,0	24	14	19	6,0 x 1,5
XVETO NW 06 HS VA	S	PN 630	10	30,0	17,5	25	17	22	7,5 x 1,5
XVETO NW 08 HS VA	S	PN 630	12	31,0	21,5	29	17	24	9,0 x 1,5
XVETO NW 10 HS VA	S	PN 630	14	35,0	22,0	30	19	27	10,0 x 2,0
XVETO NW 13 HS VA	S	PN 400	16	36,5	24,5	33	24	30	12,0 x 2,0
XVETO NW 16 HS VA	S	PN 400	20	44,5	26,5	37	27	36	16,3 x 2,4
XVETO NW 20 HS VA	S	PN 400	25	50,0	30,0	42	36	46	20,3 x 2,4
XVETO NW 25 HS VA	S	PN 400	30	55,0	35,5	49	41	50	25,3 x 2,4
XVETO NW 32 HS VA	S	PN 315	38	63,0	41,0	57	50	60	33,3 x 2,4

Серия: LL = очень легкая L = легкая S = тяжелая – PN = номинальное давление PB = макс. рабочее давление – Ø d2 = наружный диаметр трубы

Варианты изделия

XVETO Резьбовое соединение, Т-образное, Сталь

VEETO VA Резьбовое соединение, Т-образное, нержавеющая сталь