

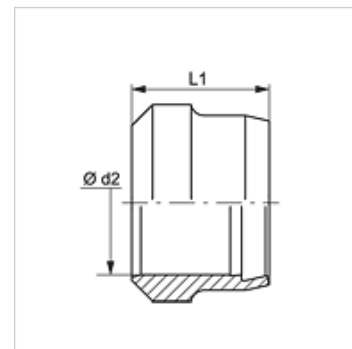
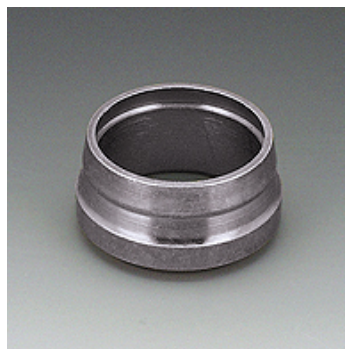
# SRD-F

## Режущее кольцо

**HANSA FLEX**

### Свойства

|                     |                         |
|---------------------|-------------------------|
| Модель              | Режущее кольцо          |
| Дополнение к модели | Французская серия       |
| Материал            | Сталь                   |
| Защита поверхности  | Гальваническое покрытие |



### Указание

Указания по монтажу, установке, нагрузке давлением и допустимым рабочим температурам представлены в технической информации для резьбовых трубных соединений.

### Изделие

| Наименование | Рабочее давление, бар | Ø d2<br>(mm) | L1<br>(mm) |
|--------------|-----------------------|--------------|------------|
| SRD 13       | PN 400                | 13,25        | 10,0       |
| SRD 17       | PN 400                | 16,75        | 10,0       |
| SRD 21       | PN 250                | 21,25        | 10,0       |
| SRD 27       | PN 250                | 26,75        | 10,5       |
| SRD 33       | PN 160                | 33,50        | 10,5       |

Серия: LL = очень легкая L = легкая S = тяжелая – PN = номинальное давление PB = макс. рабочее давление – Ø d2 = наружный диаметр трубы