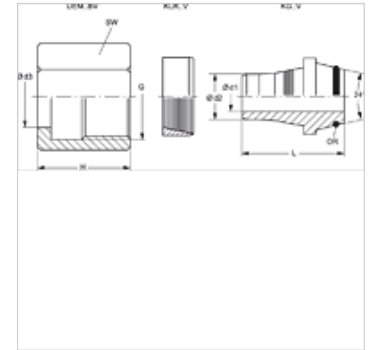
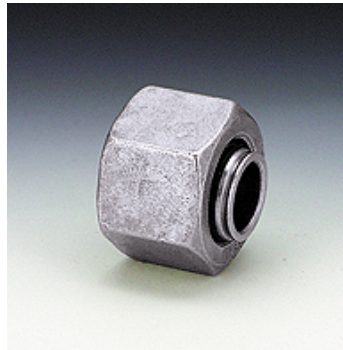


Свойства

Материал	Сталь
Защита поверхности	Гальваническое покрытие



Указание

Указания по монтажу, установке, нагрузке давлением и допустимым рабочим температурам представлены в технической информации для резьбовых трубных соединений.

Изделие

Наименование	Серия	Рабочее давление, бар	Дн трубы x толщ. стенок (mm)	G	Ø d1 (mm)	Ø d2 (mm)	Ø d3 (mm)	L (mm)	H (mm)	SW (mm)	Кольцо круглого сечения
BOL 06-1 V	L	PN 315	6 x 1	M 12 x 1,5	2,9	4,2	6	16,5	17,8	14	4,0 x 1,5
BOL 08-1 V	L	PN 315	8 x 1	M 14 x 1,5	4,9	6,2	8	16,5	17,8	17	6,0 x 1,5
BOL 10-1 V	L	PN 315	10 x 1	M 16 x 1,5	6,3	8,2	10	19,0	18,8	19	7,5 x 1,5
BOL 12-1.5 V	L	PN 315	12 x 2	M 18 x 1,5	7,5	9,2	12	21,5	18,8	22	9,0 x 1,5
BOL 15-1.5 V	L	PN 315	15 x 2	M 22 x 1,5	10,2	12,2	15	21,5	20,3	27	12,0 x 2,0
BOL 18-1.5 V	L	PN 315	18 x 2	M 26 x 1,5	13,0	15,2	18	22,0	21,3	32	15,0 x 2,0
BOL 22-2 V	L	PN 160	22 x 2	M 30 x 2	16,2	18,3	22	23,5	24,0	36	20,0 x 2,0
BOL 28-3 V	L	PN 160	28 x 3	M 36 x 2	19,5	22,3	28	27,0	25,0	41	26,0 x 2,0
BOL 35-3 V	L	PN 160	35 x 3	M 45 x 2	26,3	29,3	35	31,0	28,0	50	32,0 x 2,5
BOL 42-3 V	L	PN 160	42 x 3	M 52 x 2	33,5	36,3	42	31,0	28,0	60	38,0 x 2,5
BOS 08-1.5 V	S	PN 630	8 x 2	M 16 x 1,5	4,0	5,2	8	20,0	20,0	22	6,0 x 1,5
BOS 10-1.5 V	S	PN 630	10 x 2	M 18 x 1,5	5,5	7,2	10	21,0	21,5	24	7,5 x 1,5
BOS 10-2 V	S	PN 630	10 x 2	M 18 x 1,5	4,5	6,2	10	21,0	21,5	24	7,5 x 1,5
BOS 12-2 V	S	PN 630	12 x 2	M 20 x 1,5	6,5	8,2	12	22,5	21,5	27	9,0 x 1,5
BOS 12-3 V	S	PN 630	12 x 3	M 20 x 1,5	4,5	6,2	12	22,5	21,5	27	9,0 x 1,5
BOS 14-2 V	S	PN 630	14 x 2	M 22 x 1,5	8,5	10,3	14	26,0	26,0	30	10,0 x 2,0
BOS 16-2 V	S	PN 400	16 x 2	M 24 x 1,5	10,5	12,3	16	26,5	26,0	30	12,0 x 2,0
BOS 16-3 V	S	PN 400	16 x 3	M 24 x 1,5	8,5	10,3	16	26,5	26,0	30	12,0 x 2,0
BOS 20-2.5 V	S	PN 400	20 x 3	M 30 x 2	13,5	15,3	20	32,0	30,5	36	16,3 x 2,4
BOS 20-3 V	S	PN 400	20 x 3	M 30 x 2	12,5	14,3	20	32,0	30,5	36	16,3 x 2,4
BOS 25-3 V	S	PN 400	25 x 3	M 36 x 2	17,0	19,3	25	34,5	38,0	46	20,3 x 2,4
BOS 25-4 V	S	PN 400	25 x 4	M 36 x 2	15,0	17,3	25	34,5	38,0	46	20,3 x 2,4
BOS 30-3 V	S	PN 400	30 x 3	M 42 x 2	20,0	24,3	30	34,5	39,0	50	25,3 x 2,4
BOS 30-4 V	S	PN 400	30 x 4	M 42 x 2	20,0	22,3	30	34,5	39,0	50	25,3 x 2,4
BOS 30-5 V	S	PN 400	30 x 5	M 42 x 2	17,0	20,3	30	34,5	39,0	50	25,3 x 2,4
BOS 38-4 V	S	PN 315	38 x 4	M 52 x 2	27,0	30,3	38	38,0	46,0	60	33,3 x 2,4
BOS 38-5 V	S	PN 315	38 x 5	M 52 x 2	25,0	28,3	38	38,0	46,0	60	33,3 x 2,4
BOS 38-6 V	S	PN 315	38 x 6	M 52 x 2	23,0	26,3	38	38,0	45,0	46	33,3 x 2,4

Серия: LL = очень легкая L = легкая S = тяжелая - PN = номинальное давление PB = макс. рабочее давление