

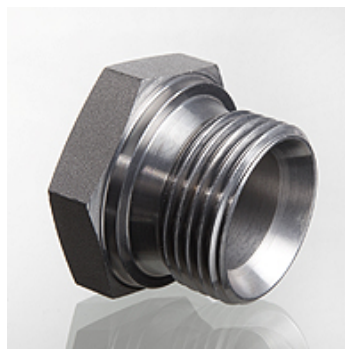
# VERSCHLUSS HB

Глухой штуцер

**HANSA FLEX**

## Свойства

|                    |                                     |
|--------------------|-------------------------------------|
| Соединение 1       | Наружная резьба BSP, цилиндрическая |
| Форма уплотнения 1 | Внутренний конус 60°                |
| Модель             | Глухой штуцер                       |
| Конструкция        | прямые                              |
| Материал           | Сталь                               |
| Защита поверхности | Гальваническое покрытие             |



## Изделие

| Наименование     | G1           | SW<br>(mm) |
|------------------|--------------|------------|
| VERSCHLUSS HB 02 | G 1/8" -28   | 14         |
| VERSCHLUSS HB 04 | G 1/4" -19   | 19         |
| VERSCHLUSS HB 06 | G 3/8" -19   | 22         |
| VERSCHLUSS HB 08 | G 1/2" -14   | 27         |
| VERSCHLUSS HB 10 | G 5/8" -14   | 30         |
| VERSCHLUSS HB 12 | G 3/4" -14   | 32         |
| VERSCHLUSS HB 16 | G 1" -11     | 41         |
| VERSCHLUSS HB 20 | G 1.1/4" -11 | 50         |
| VERSCHLUSS HB 24 | G 1.1/2" -11 | 55         |
| VERSCHLUSS HB 32 | G 2" -11     | 70         |

SW, S1, S2 = размер под ключ

## Варианты изделия

VERSCHLUSS HB VA Глухой штуцер, нержавеющая сталь