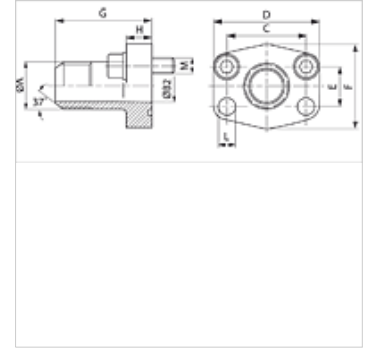


# AFG JIC (3000 PSI)

## Фланец с наружной резьбой SAE

### Свойства

|                    |                               |
|--------------------|-------------------------------|
| Серия давления     | 3000 psi                      |
| Норма              | SAE J 518 C<br>ISO 6162       |
| Конструкция        | прямые                        |
| Модель             | Фланец с наружной резьбой SAE |
| Крепление          | Отверстие под винт            |
| Комплект поставки  | Только фланец                 |
| Материал           | S355J2G3 (ST52.3)             |
| Защита поверхности | Смазка черным маслом          |



### Указание

Указанное максимальное рабочее давление относится к фланцу! Фактическое рабочее давление определяется трубой (толщиной стенок) и ее качеством!  
Рекомендуемые винты приводятся в столбцах М (metr) или М (unc).

### Изделие

| Наименование       | PB 10.9 | Типоразмер A |                 | Ø B  | C    | D    | E    | F    | G    | H    | L    | M метр.   | M unc          |
|--------------------|---------|--------------|-----------------|------|------|------|------|------|------|------|------|-----------|----------------|
|                    | (bar)   |              |                 | (mm) | (mm) | (mm) | (mm) | (mm) | (mm) | (mm) | (mm) |           |                |
| AFG 80 JIC 3/4     | 350     | 1/2"         | UNF 3/4" -16    | 9,9  | 38,1 | 54   | 17,5 | 46   | 52   | 13   | 9,0  | M 8 x 30  | 5/16" x 1.1/4" |
| AFG 80 JIC 7/8     | 350     | 1/2"         | UNF 7/8" -14    | 12,3 | 38,1 | 54   | 17,5 | 46   | 52   | 13   | 9,0  | M 8 x 30  | 3/8" x 1.1/4"  |
| AFG 100 JIC 1 1/16 | 350     | 3/4"         | UNF 1.1/16" -12 | 15,5 | 47,6 | 65   | 22,2 | 50   | 60   | 14   | 11,5 | M 10 x 30 | 3/8" x 1.1/4"  |
| AFG 102 JIC 1 5/16 | 315     | 1"           | UN 1.5/16" -12  | 21,5 | 52,4 | 70   | 26,2 | 55   | 63   | 16   | 11,5 | M 10 x 30 | 3/8" x 1.1/4"  |
| AFG 104 JIC 1 5/16 | 250     | 1.1/4"       | UN 1.5/16" -12  | 21,5 | 58,7 | 79   | 30,2 | 68   | 65   | 14   | 11,5 | M 10 x 30 | 7/16" x 1.1/2" |
| AFG 104 JIC 1 5/8  | 250     | 1.1/4"       | UN 1.5/8" -12   | 27,5 | 58,7 | 79   | 30,2 | 68   | 65   | 14   | 11,5 | M 10 x 30 | 7/16" x 1.1/2" |
| AFG 106 JIC 1 7/8  | 200     | 1.1/2"       | UN 1.7/8" -12   | 33,0 | 69,9 | 94   | 35,7 | 78   | 70   | 16   | 13,5 | M 12 x 35 | 1/2" x 1.1/2"  |

PN = номинальное давление PB = макс. рабочее давление – Серия: LL = очень легкая L = легкая S = тяжелая – Ø = наружный диаметр трубы

### Варианты изделия

|                             |   |
|-----------------------------|---|
| AFG JIC U (3000 / 6000 PSI) | Фланец с наружной резьбой SAE, С комплектом винтов UNC и кольцом круглого сечения         |
| AFG JIC M (3000 / 6000 PSI) | Фланец с наружной резьбой SAE, С комплектом метрических винтов и кольцом круглого сечения |