

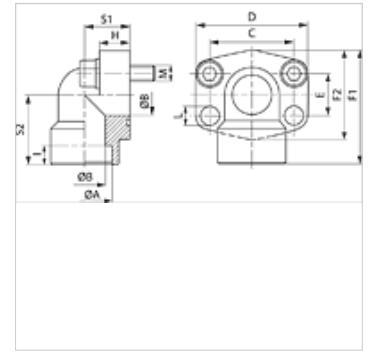
AFS 90 S U (3000 / 6000 PSI)

Ввариваемый фланец SAE, угол 90°

HANSA FLEX

Свойства

| | |
|--------------------|--|
| Норма | SAE J 518 C ISO 6162 |
| Конструкция | Угол 90° |
| Модель | Ввариваемый фланец SAE |
| Крепление | Отверстие под винт |
| Комплект поставки | С комплектом винтов UNC и кольцом круглого сечения |
| Материал | S355J2G3 (ST52.3) |
| Защита поверхности | Смазка черным маслом |



Указание

Указанное максимальное рабочее давление относится к фланцу! Фактическое рабочее давление определяется трубой (толщиной стенок) и ее качеством!

Изделие

| Наименование | Серия давления | PB 10,9 (bar) | Типоразмер | Ø A (mm) | Ø B (mm) | C (mm) | D (mm) | E (mm) | F1 (mm) | F2 (mm) | H (mm) | I (mm) | S1 (mm) | S2 (mm) | L (mm) | M unc |
|--------------------|----------------|---------------|------------|----------|----------|--------|--------|--------|---------|---------|--------|--------|---------|---------|--------|----------------|
| AFS 80/90 S U | 3000 PSI | 350 | 1/2" | 21,6 | 13 | 38,1 | 54 | 17,5 | 60 | 48 | 16 | 10 | 20 | 37 | 9,0 | 5/16" x 1.1/4" |
| AFS 80/90 S U 038 | 3000 PSI | 350 | 1/2" | 17,5 | 13 | 38,1 | 54 | 17,5 | 60 | 48 | 16 | 10 | 20 | 37 | 9,0 | 5/16" x 1.1/4" |
| AFS 100/90 S U | 3000 PSI | 350 | 3/4" | 27,2 | 19 | 47,6 | 65 | 22,2 | 63 | 50 | 18 | 10 | 24 | 38 | 11,0 | 3/8" x 1.1/2" |
| AFS 102/90 S U | 3000 PSI | 315 | 1" | 35,0 | 25 | 52,4 | 70 | 26,2 | 70 | 60 | 19 | 12 | 28 | 43 | 11,0 | 3/8" x 1.1/2" |
| AFS 104/90 S U | 3000 PSI | 250 | 1.1/4" | 42,8 | 32 | 58,7 | 79 | 30,2 | 85 | 68 | 21 | 14 | 34 | 51 | 11,5 | 7/16" x 1.1/2" |
| AFS 106/90 S U | 3000 PSI | 200 | 1.1/2" | 48,6 | 38 | 69,9 | 93 | 35,7 | 95 | 78 | 25 | 16 | 38 | 56 | 13,5 | 1/2" x 1.3/4" |
| AFS 108/90 S U | 3000 PSI | 200 | 2" | 61,0 | 51 | 77,8 | 110 | 42,9 | 110 | 90 | 25 | 18 | 42 | 65 | 13,5 | 5/8" x 2" |
| AFS 401/90 S U | 6000 PSI | 400 | 1/2" | 21,6 | 13 | 40,5 | 54 | 18,2 | 60 | 48 | 16 | 10 | 20 | 37 | 9,0 | 5/16" x 1.1/4" |
| AFS 401/90 S U 038 | 6000 PSI | 400 | 1/2" | 17,5 | 13 | 40,5 | 54 | 18,2 | 60 | 48 | 16 | 10 | 20 | 37 | 9,0 | 5/16" x 1.1/4" |
| AFS 402/90 S U | 6000 PSI | 400 | 3/4" | 27,2 | 19 | 50,8 | 70 | 23,8 | 70 | 60 | 19 | 12 | 28 | 43 | 11,0 | 3/8" x 1.1/2" |
| AFS 403/90 S U | 6000 PSI | 400 | 1" | 35,0 | 25 | 57,2 | 79 | 27,8 | 85 | 70 | 21 | 14 | 34 | 51 | 13,0 | 7/16" x 1.3/4" |
| AFS 404/90 S U | 6000 PSI | 400 | 1.1/4" | 42,8 | 32 | 66,7 | 93 | 31,8 | 95 | 78 | 25 | 16 | 38 | 56 | 13,5 | 1/2" x 1.3/4" |
| AFS 405/90 S U | 6000 PSI | 400 | 1.1/2" | 48,6 | 38 | 79,4 | 110 | 36,5 | 110 | 94 | 25 | 18 | 42 | 65 | 17,5 | 5/8" x 2" |

PN = номинальное давление PB = макс. рабочее давление

Варианты изделия

| | |
|------------------------------|--|
| AFS 90 S (3000 PSI) | Ввариваемый фланец SAE, угол 90°, Только фланец |
| AFS 90 S M (3000 / 6000 PSI) | Ввариваемый фланец SAE, угол 90°, С комплектом метрических винтов и кольцом круглого сечения |