

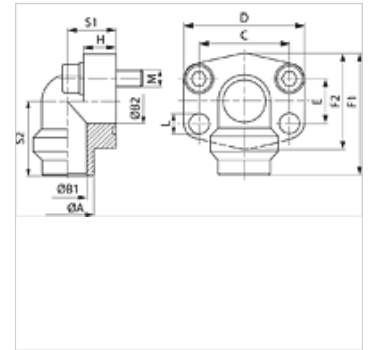
AFS 90 SRE M (3000 / 6000 PSI)

Приварной фланец SAE, угол 90°

HANSA FLEX

Свойства

| | |
|--------------------|--|
| Норма | SAE J 518 C ISO 6162 |
| Конструкция | Угол 90° |
| Модель | Приварной фланец SAE |
| Крепление | Отверстие под винт |
| Комплект поставки | С комплектом метрических винтов и кольцом круглого сечения |
| Материал | S355J2G3 (ST52.3) |
| Защита поверхности | Смазка черным маслом |



Указание

Указанное максимальное рабочее давление относится к фланцу! Фактическое рабочее давление определяется трубой (толщиной стенок) и ее качеством!

Изделие

| Наименование | Серия давления | PB 10.9 (bar) | Типоразмер | Труба | A | B1 | B2 | C | D | E | F1 | F2 | H | S1 | S2 | L | Винты |
|---------------------|----------------|---------------|------------|-------------|------|------|------|------|-------|------|------|------|------|------|------|------|--------------------|
| | | | | | (mm) | (mm) | (mm) | (mm) | (mm) | (mm) | (mm) | (mm) | (mm) | (mm) | (mm) | (mm) | |
| AFS 80/90 SRE 20 M | 3000 PSI | 250 | 1/2" | 20 x 3 | 20 | 14 | 13 | 38,1 | 54,0 | 17,5 | 60 | 48 | 16 | 20 | 37 | 9,0 | (4 шт.) M 8 x 30 |
| AFS 80/90 SRE 22 M | 3000 PSI | 160 | 1/2" | 22 x 2 | 22 | 18 | 13 | 38,1 | 54,0 | 17,5 | 60 | 48 | 16 | 20 | 37 | 9,0 | (4 шт.) M 8 x 30 |
| AFS 80/90 SRE 25 M | 3000 PSI | 250 | 1/2" | 25 x 3 | 25 | 19 | 13 | 38,1 | 54,0 | 17,5 | 60 | 48 | 16 | 20 | 37 | 9,0 | (4 шт.) M 8 x 30 |
| AFS 80/90 SRE 28 M | 3000 PSI | 160 | 1/2" | 28 x 3 | 28 | 22 | 13 | 38,1 | 54,0 | 17,5 | 60 | 48 | 16 | 20 | 37 | 9,0 | (4 шт.) M 8 x 30 |
| AFS 100/90 SRE 25 M | 3000 PSI | 250 | 3/4" | 25 x 3 | 25 | 19 | 19 | 47,6 | 65,0 | 22,3 | 63 | 50 | 18 | 24 | 38 | 11,0 | (4 шт.) M 10 x 35 |
| AFS 100/90 SRE 28 M | 3000 PSI | 160 | 3/4" | 28 x 3 | 28 | 22 | 19 | 47,6 | 65,0 | 22,3 | 63 | 50 | 18 | 24 | 38 | 11,0 | (4 шт.) M 10 x 35 |
| AFS 100/90 SRE 30 M | 3000 PSI | 250 | 3/4" | 30 x 4 | 30 | 22 | 19 | 47,6 | 65,0 | 22,3 | 63 | 50 | 18 | 24 | 38 | 11,0 | (4 шт.) M 10 x 35 |
| AFS 100/90 SRE 35 M | 3000 PSI | 160 | 3/4" | 35 x 4 | 35 | 27 | 19 | 47,6 | 65,0 | 22,3 | 63 | 50 | 18 | 24 | 38 | 11,0 | (4 шт.) M 10 x 35 |
| AFS 102/90 SRE 30 M | 3000 PSI | 250 | 1" | 30 x 4 | 30 | 22 | 25 | 52,4 | 70,0 | 26,2 | 70 | 60 | 19 | 28 | 43 | 11,0 | (4 шт.) M 10 x 35 |
| AFS 102/90 SRE 35 M | 3000 PSI | 160 | 1" | 35 x 4 | 35 | 27 | 25 | 52,4 | 70,0 | 26,2 | 70 | 60 | 19 | 28 | 43 | 11,0 | (4 шт.) M 10 x 35 |
| AFS 102/90 SRE 38 M | 3000 PSI | 250 | 1" | 38 x 4 | 38 | 30 | 25 | 52,4 | 70,0 | 26,2 | 70 | 60 | 19 | 28 | 43 | 11,0 | (4 шт.) M 10 x 35 |
| AFS 102/90 SRE 42 M | 3000 PSI | 160 | 1" | 42 x 3 | 42 | 36 | 25 | 52,4 | 70,0 | 26,2 | 70 | 60 | 19 | 28 | 43 | 11,0 | (4 шт.) M 10 x 35 |
| AFS 104/90 SRE 38 M | 3000 PSI | 250 | 1.1/4" | 38 x 4 | 38 | 30 | 32 | 58,7 | 79,0 | 30,2 | 85 | 68 | 21 | 34 | 51 | 11,5 | (4 шт.) M 10 x 40 |
| AFS 104/90 SRE 42 M | 3000 PSI | 160 | 1.1/4" | 42 x 3 | 42 | 36 | 32 | 58,7 | 79,0 | 30,2 | 85 | 68 | 21 | 34 | 51 | 11,5 | (4 шт.) M 10 x 40 |
| AFS 104/90 SRE 48 M | 3000 PSI | 160 | 1.1/4" | 48,3 x 4,5 | 49 | 39 | 32 | 58,7 | 79,0 | 30,2 | 85 | 68 | 21 | 34 | 51 | 11,5 | (4 шт.) M 10 x 40 |
| AFS 106/90 SRE 38 M | 3000 PSI | 210 | 1.1/2" | 38 x 4 | 38 | 30 | 38 | 69,9 | 93,0 | 35,7 | 95 | 78 | 25 | 38 | 56 | 13,5 | (4 шт.) M 12 x 45 |
| AFS 106/90 SRE 42 M | 3000 PSI | 160 | 1.1/2" | 42 x 3 | 42 | 36 | 38 | 69,9 | 93,0 | 35,7 | 95 | 78 | 25 | 38 | 56 | 13,5 | (4 шт.) M 12 x 45 |
| AFS 106/90 SRE 48 M | 3000 PSI | 160 | 1.1/2" | 48,3 x 4,5 | 49 | 39 | 38 | 69,9 | 93,0 | 35,7 | 95 | 78 | 25 | 38 | 56 | 13,5 | (4 шт.) M 12 x 45 |
| AFS 108/90 SRE 60 M | 3000 PSI | 200 | 2" | 60,3 x 5,6 | 61 | 49 | 51 | 77,8 | 110,0 | 42,9 | 110 | 90 | 25 | 42 | 65 | 13,5 | (4 шт.) M 12 x 45 |
| AFS 108/90 SRE 76 M | 3000 PSI | 200 | 2" | 76,1 x 7,1 | 77 | 62 | 51 | 77,8 | 110,0 | 42,9 | 110 | 90 | 25 | 42 | 65 | 13,5 | (4 шт.) M 12 x 45 |
| AFS 401/90 SRE 20 M | 6000 PSI | 315 | 1/2" | 20 x 3 | 20 | 14 | 13 | 40,5 | 56,4 | 18,2 | 60 | 48 | 16 | 20 | 37 | 9,0 | (4 шт.) M 8 x 30 |
| AFS 401/90 SRE 25 M | 6000 PSI | 315 | 1/2" | 25 x 4 | 25 | 17 | 13 | 40,5 | 56,4 | 18,2 | 60 | 48 | 16 | 20 | 37 | 9,0 | (4 шт.) M 8 x 30 |
| AFS 402/90 SRE 25 M | 6000 PSI | 315 | 3/4" | 25 x 4 | 25 | 17 | 19 | 50,8 | 71,3 | 23,8 | 70 | 60 | 19 | 28 | 43 | 11,0 | (4 шт.) M 10 x 35 |
| AFS 402/90 SRE 30 M | 6000 PSI | 315 | 3/4" | 30 x 4 | 30 | 22 | 19 | 50,8 | 71,3 | 23,8 | 70 | 60 | 19 | 28 | 43 | 11,0 | (4 шт.) M 10 x 35 |
| AFS 403/90 SRE 30 M | 6000 PSI | 315 | 1" | 30 x 4 | 30 | 22 | 25 | 57,2 | 81,0 | 27,8 | 85 | 70 | 21 | 34 | 51 | 13,0 | (4 шт.) M 12 x 45 |
| AFS 403/90 SRE 38 M | 6000 PSI | 315 | 1" | 38 x 5 | 38 | 28 | 25 | 57,2 | 81,0 | 27,8 | 85 | 70 | 21 | 34 | 51 | 13,0 | (4 шт.) M 12 x 45 |
| AFS 404/90 SRE 38 M | 6000 PSI | 315 | 1.1/4" | 38 x 5 | 38 | 28 | 32 | 66,6 | 95,2 | 31,8 | 95 | 78 | 25 | 38 | 56 | 14,5 | (4 шт.) M 14 x 45 |
| AFS 404/90 SRE 48 M | 6000 PSI | 315 | 1.1/4" | 48,3 x 8 | 49 | 32 | 32 | 66,6 | 95,2 | 31,8 | 95 | 78 | 25 | 38 | 56 | 14,5 | (4 шт.) M 14 x 45 |
| AFS 405/90 SRE 38 M | 6000 PSI | 315 | 1.1/2" | 38 x 5 | 38 | 28 | 38 | 79,3 | 112,8 | 36,5 | 110 | 94 | 25 | 42 | 65 | 17,0 | (4 шт.) M 16 x 50 |
| AFS 405/90 SRE 48 M | 6000 PSI | 315 | 1.1/2" | 48,3 x 8 | 49 | 32 | 38 | 79,3 | 112,8 | 36,5 | 110 | 94 | 25 | 42 | 65 | 17,0 | (4 шт.) M 16 x 50 |
| AFS 405/90 SRE 60 M | 6000 PSI | 315 | 1.1/2" | 60,3 x 10 | 61 | 40 | 38 | 79,3 | 112,8 | 36,5 | 110 | 94 | 25 | 42 | 65 | 17,0 | (4 шт.) M 16 x 50 |
| AFS 406/90 SRE 60 M | 6000 PSI | 315 | 2" | 60,3 x 10 | 61 | 40 | 51 | 96,8 | 136,0 | 44,5 | 133 | 108 | 35 | 45 | 75 | 21,0 | (4 шт.) M 20 x 110 |
| AFS 406/90 SRE 76 M | 6000 PSI | 315 | 2" | 76,1 x 12,5 | 74 | 50 | 51 | 96,8 | 134,0 | 44,5 | 150 | 106 | 35 | 45 | 92 | 21,0 | (4 шт.) M 20 x 110 |

PN = номинальное давление PB = макс. рабочее давление

Варианты изделия

| | |
|--------------------------------|--|
| AFS 90 SRE (3000 PSI) | Приварной фланец SAE, угол 90°, Только фланец |
| AFS 90 SRE U (3000 / 6000 PSI) | Приварной фланец SAE, угол 90°, С комплектом винтов UNC и кольцом круглого сечения |