

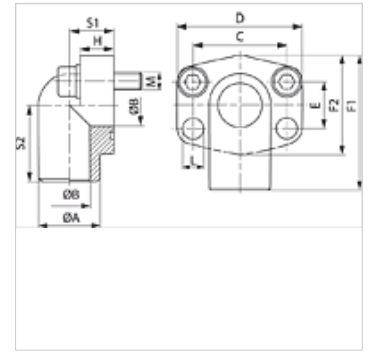
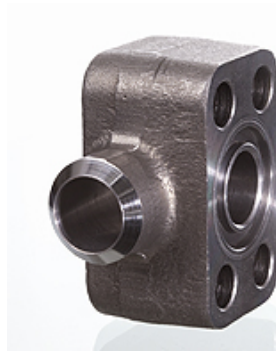
# AFS 90 ST (3000 PSI)

Приварной фланец SAE, угол 90°

**HANSA FLEX**

## Свойства

Серия давления	3000 psi
Норма	SAE J 518 C ISO 6162
Конструкция	Угол 90°
Модель	Приварной фланец SAE
Крепление	С комплектом метрических винтов
Комплект поставки	Только фланец
Материал	S355J2G3 (ST52.3)
Защита поверхности	Смазка черным маслом



## Указание

Указанное максимальное рабочее давление относится к фланцу! Фактическое рабочее давление определяется трубой (толщиной стенок) и ее качеством!  
Рекомендуемые винты приводятся в столбцах M (metr) или M (unc).

## Изделие

Наименование	PB 10.9 (bar)	Типоразмер	Ø A (mm)	Ø B (mm)	C (mm)	D (mm)	E (mm)	F1 (mm)	F2 (mm)	H (mm)	S1 (mm)	S2 (mm)	L (mm)	M метр.
AFS 200/90 ST	350	3/4"	27,0	19	47,6	70	22,2	63	50	21,0	23,0	41	11,0	M 10 x 40
AFS 202/90 ST	315	1"	34,5	23	52,4	75	26,2	72	60	24,0	25,0	48	11,0	M 10 x 45
AFS 204/90 ST	250	1.1/4"	43,0	31	58,7	86	30,2	82	68	25,0	27,0	54	11,5	M 10 x 45
AFS 206/90 ST	200	1.1/2"	50,0	35	69,9	97	35,7	92	78	29,0	31,5	57	14,0	M 12 x 50
AFS 208/90 ST	200	2"	65,0	48	77,8	100	42,9	99	90	50,0	37,5	63	14,0	M 12 x 70

PN = номинальное давление PB = макс. рабочее давление

## Варианты изделия

AFS 90 ST M (3000 / 6000 PSI) Приварной фланец SAE, угол 90°, С комплектом метрических винтов и кольцом круглого сечения