

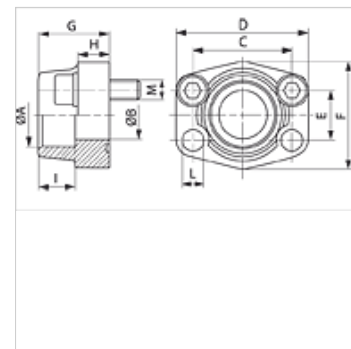
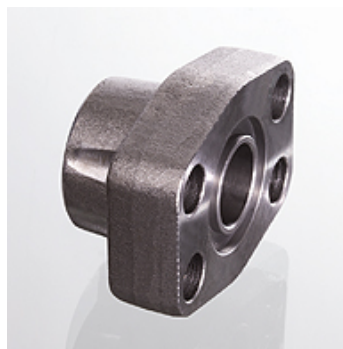
# AFS S (3000 PSI)

Ввариваемый фланец SAE

**HANSA FLEX**

## Свойства

|                    |                         |
|--------------------|-------------------------|
| Серия давления     | 3000 psi                |
| Норма              | SAE J 518 C<br>ISO 6162 |
| Конструкция        | прямые                  |
| Модель             | Ввариваемый фланец SAE  |
| Крепление          | Отверстие под винт      |
| Комплект поставки  | Только фланец           |
| Материал           | S355J2G3 (ST52.3)       |
| Защита поверхности | Смазка черным маслом    |



## Указание

Указанное максимальное рабочее давление относится к фланцу! Фактическое рабочее давление определяется трубой (толщиной стенок) и ее качеством!  
Рекомендуемые винты приводятся в столбцах М (metr) или М (unc).

## Изделие

| Наименование  | PB 10.9 (bar) | Типоразмер | A (mm) | Ø B (mm) | C (mm) | D (mm) | E (mm) | F (mm) | G (mm) | H (mm) | I (mm) | L (mm) | М метр.   | М unc          |
|---------------|---------------|------------|--------|----------|--------|--------|--------|--------|--------|--------|--------|--------|-----------|----------------|
| AFS 80 S      | 350           | 1/2"       | 21,6   | 13       | 38,1   | 54     | 17,5   | 46     | 36     | 16     | 19     | 9,0    | M 8 x 30  | 5/16" x 1.1/4" |
| AFS 80 S 3/8  | 350           | 1/2"       | 17,5   | 13       | 38,1   | 54     | 17,5   | 46     | 36     | 16     | 19     | 9,0    | M 8 x 30  | 5/16" x 1.1/4" |
| AFS 80 S A20  | 350           | 1/2"       | 20,3   | 13       | 38,1   | 54     | 17,5   | 46     | 36     | 16     | 19     | 9,0    | M 8 x 30  | 5/16" x 1.1/4" |
| AFS 100 S     | 350           | 3/4"       | 27,2   | 19       | 47,6   | 65     | 22,2   | 50     | 36     | 18     | 19     | 11,0   | M 10 x 35 | 3/8" x 1.1/2"  |
| AFS 100 S A25 | 350           | 3/4"       | 25,3   | 19       | 47,6   | 65     | 22,2   | 50     | 36     | 18     | 19     | 11,0   | M 10 x 35 | 3/8" x 1.1/2"  |
| AFS 102 S     | 315           | 1"         | 34,0   | 25       | 52,4   | 70     | 26,2   | 55     | 38     | 18     | 19     | 11,0   | M 10 x 35 | 3/8" x 1.1/2"  |
| AFS 102 S A30 | 315           | 1"         | 30,3   | 25       | 52,4   | 70     | 26,2   | 55     | 38     | 18     | 19     | 11,0   | M 10 x 35 | 3/8" x 1.1/2"  |
| AFS 104 S     | 250           | 1.1/4"     | 42,8   | 32       | 58,7   | 79     | 30,2   | 68     | 41     | 21     | 22     | 11,5   | M 10 x 40 | 7/16" x 1.1/2" |
| AFS 104 S A38 | 250           | 1.1/4"     | 38,3   | 32       | 58,7   | 79     | 30,2   | 68     | 41     | 21     | 22     | 11,5   | M 10 x 40 | 7/16" x 1.1/2" |
| AFS 106 S     | 200           | 1.1/2"     | 48,6   | 38       | 69,9   | 93     | 35,7   | 78     | 45     | 25     | 24     | 13,5   | M 12 x 45 | 1/2" x 1.3/4"  |
| AFS 106 S A50 | 200           | 1.1/2"     | 50,5   | 38       | 69,9   | 93     | 35,7   | 78     | 45     | 25     | 24     | 13,5   | M 12 x 45 | 1/2" x 1.3/4"  |
| AFS 108 S     | 200           | 2"         | 61,0   | 51       | 77,8   | 102    | 42,9   | 90     | 45     | 25     | 26     | 13,5   | M 12 x 45 | 1/2" x 1.3/4"  |
| AFS 110 S     | 160           | 2.1/2"     | 76,6   | 63       | 88,9   | 114    | 50,8   | 105    | 50     | 25     | 30     | 13,5   | M 12 x 45 | 1/2" x 1.3/4"  |
| AFS 112 S     | 138           | 3"         | 90,5   | 73       | 106,4  | 134    | 61,9   | 124    | 50     | 27     | 34     | 17,5   | M 16 x 50 | 5/8" x 2"      |
| AFS 114 S     | 35            | 3.1/2"     | 103,0  | 89       | 120,7  | 152    | 69,9   | 136    | 48     | 27     | 34     | 17,5   | M 16 x 50 | 5/8" x 2"      |
| AFS 116 S     | 35            | 4"         | 115,1  | 99       | 130,2  | 162    | 77,8   | 146    | 48     | 27     | 34     | 17,5   | M 16 x 50 | 5/8" x 2"      |

PN = номинальное давление PB = макс. рабочее давление

## Варианты изделия

|                           |  |
|---------------------------|--|
| AFS S M (3000 / 6000 PSI) | Ввариваемый фланец SAE, С комплектом метрических винтов и кольцом круглого сечения |
| AFS S U (3000 / 6000 PSI) | Ввариваемый фланец SAE, С комплектом винтов UNC и кольцом круглого сечения         |