

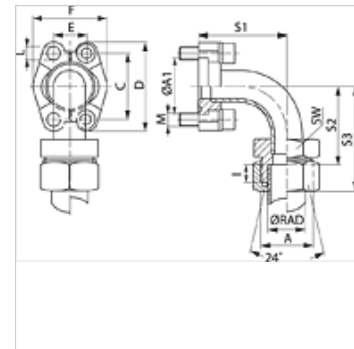
SFCE 90 U (3000 / 6000 PSI)

Фланцевый переходник SAE, паяный

HANSA FLEX

Свойства

| | |
|---------------------|--|
| Норма | DIN 3901/3902 |
| Дополнение к модели | Пайка |
| Конструкция | Угол 90° |
| Модель | Фланцевый адаптер SAE |
| Комплект поставки | С 2 полуфланцами, комплектом винтов и кольцом круглого сечения |
| Материал | S355J2G3 (C22) |
| Защита поверхности | Смазка черным маслом |



Указание

Указанное максимальное рабочее давление относится к фланцу! Фактическое рабочее давление определяется трубой (толщиной стенок) и ее качеством!

Изделие

| Наименование | Серия давления | Серия | Ø R-AD | PB 10.9 | Типо-размер | A | A1 | C | D | E | F | I | S1 | S2 | S3 | SW L | M unc | Винты | |
|---------------------|----------------|-------|--------|---------|-------------|---------|------|------|------|------|------|------|------|-------|------|------|-------|----------------|--------------------------|
| | | | (mm) | (bar) | | (mm) | (mm) | (mm) | (mm) | (mm) | (mm) | (mm) | (mm) | (mm) | (mm) | (mm) | | | |
| SFCE 3001-90 L 15 U | 3000 PSI | L | 15 | 315 | 1/2" | M22x1,5 | 30,2 | 38,1 | 54 | 17,5 | 45,6 | 7,0 | 40 | 43,0 | 58 | 22 | 8,7 | - | (4 шт.) UNC 5/16 x 1.1/4 |
| SFCE 3002-90 L 22 U | 3000 PSI | L | 22 | 160 | 3/4" | M30x2 | 38,1 | 47,6 | 65 | 22,2 | 51,8 | 7,5 | 59 | 63,5 | 80 | 30 | 10,7 | - | (4 шт.) UNC 3/8 x 1.1/2 |
| SFCE 3003-90 L 28 U | 3000 PSI | L | 28 | 160 | 1" | M36x2 | 44,4 | 52,4 | 70 | 26,2 | 58,4 | 7,5 | 68 | 75,5 | 80 | 36 | 10,7 | - | (4 шт.) UNC 3/8 x 1.1/2 |
| SFCE 3004-90 L 35 U | 3000 PSI | L | 35 | 160 | 1.1/4" | M45x2 | 50,8 | 58,7 | 79 | 30,2 | 72,6 | 10,5 | 86 | 94,5 | 116 | 46 | *1 | - | (4 шт.) UNC 7/16 x 1.1/2 |
| SFCE 3005-90 L 42 U | 3000 PSI | L | 42 | 160 | 1.1/2" | M52x2 | 60,3 | 69,9 | 94 | 35,7 | 82,6 | 11,0 | 98 | 104,0 | 127 | 55 | 13,5 | - | (4 шт.) UNC 1/2 x 1.3/4 |
| SFCE 3001-90 S 16 U | 3000 PSI | L / S | 16 | 350 | 1/2" | M24x1,5 | 30,2 | 38,1 | 54 | 17,5 | 45,6 | 7,5 | 40 | 42,5 | 60 | 24 | 8,7 | - | (4 шт.) UNC 5/16 x 1.1/4 |
| SFCE 3003-90 S 25 U | 3000 PSI | L / S | 25 | 315 | 1" | M36x2 | 44,4 | 52,4 | 70 | 26,2 | 58,4 | 12,0 | 68 | 71,0 | 95 | 36 | 10,7 | - | (4 шт.) UNC 3/8 x 1.1/2 |
| SFCE 3003-90 S 30 U | 3000 PSI | L / S | 30 | 315 | 1" | M42x2 | 44,4 | 52,4 | 70 | 26,2 | 58,4 | 13,5 | 68 | 69,5 | 96 | 46 | 10,7 | - | (4 шт.) UNC 3/8 x 1.1/2 |
| SFCE 3005-90 S 38 U | 3000 PSI | L / S | 38 | 210 | 1.1/2" | M52x2 | 60,3 | 69,9 | 94 | 35,7 | 82,6 | 16,0 | 98 | 99,0 | 130 | 55 | 13,5 | - | (4 шт.) UNC 1/2 x 1.3/4 |
| SFCE 6001-90 S 16 U | 6000 PSI | S | 16 | 400 | 1/2" | M24x1,5 | 31,8 | 40,5 | 56 | 18,2 | 47,2 | 8,5 | 40 | 41,5 | 60 | 24 | 8,7 | 5/16" x 1.1/4" | (4 шт.) UNC 5/16 x 1.1/4 |
| SFCE 6002-90 S 25 U | 6000 PSI | S | 25 | 400 | 3/4" | M36x2 | 41,3 | 50,8 | 71 | 23,8 | 60,0 | 12,0 | 62 | 59,0 | 83 | 36 | 10,7 | 3/8" x 1.1/2" | (4 шт.) UNC 3/8 x 1.1/2 |
| SFCE 6002-90 S 30 U | 6000 PSI | S | 30 | 400 | 3/4" | M42x2 | 41,3 | 50,8 | 71 | 23,8 | 60,0 | 13,5 | 62 | 57,5 | 84 | 46 | 10,7 | 3/8" x 1.1/2" | (4 шт.) UNC 3/8 x 1.1/2 |
| SFCE 6003-90 S 25 U | 6000 PSI | S | 25 | 400 | 1" | M36x2 | 47,6 | 57,2 | 81 | 27,8 | 69,6 | 12,0 | 74 | 73,0 | 97 | 36 | *2 | 7/16" x 1.3/4" | (4 шт.) UNC 7/16 x 1.1/2 |
| SFCE 6003-90 S 30 U | 6000 PSI | S | 30 | 400 | 1" | M42x2 | 47,6 | 57,2 | 81 | 27,8 | 69,6 | 13,5 | 74 | 71,5 | 98 | 46 | *2 | 7/16" x 1.3/4" | (4 шт.) UNC 7/16 x 1.1/2 |
| SFCE 6004-90 S 38 U | 6000 PSI | S | 38 | 315 | 1.1/4" | M52x2 | 54,0 | 66,7 | 95 | 31,8 | 77,2 | 16,0 | 96 | 91,0 | 122 | 55 | *3 | 1/2" x 1.3/4" | (4 шт.) UNC 1/2 x 1.3/4 |
| SFCE 6005-90 S 38 U | 6000 PSI | S | 38 | 315 | 1.1/2" | M52x2 | 63,5 | 79,4 | 113 | 36,5 | 95,0 | 16,0 | 111 | 91,0 | 122 | 55 | 17,0 | 5/8" x 2" | (4 шт.) UNC 5/8 x 2 |

Серия: LL = очень легкая L = легкая S = тяжелая - PN = номинальное давление PB = макс. рабочее давление - Ø RAD = наружный диаметр трубы

*1) = по выбору 10,5, 12,0 или 12,5 - *2) = по выбору 12,0 или 12,5 - *3) = по выбору 13,5 или 14,5

Варианты изделия

| | |
|-----------------------------|--|
| SFCE 90 (3000 PSI) | Фланцевый переходник SAE, паяный, Только промежуточный элемент |
| SFCE 90 M (3000 / 6000 PSI) | Фланцевый переходник SAE, паяный, С 2 полуфланцами, комплектом винтов и кольцом круглого сечения |