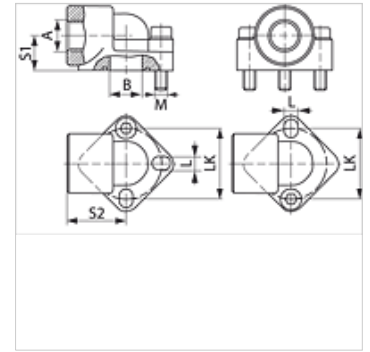


## Свойства

<b>Модель</b>	Соединение для насоса (2 отверстия)
<b>Конструкция</b>	Угол 90°
<b>Крепление</b>	С комплектом метрических винтов
<b>Комплект поставки</b>	С комплектом метрических винтов и кольцом круглого сечения
<b>Материал</b>	алюминий



## Указание

Указанное максимальное рабочее давление относится к фланцу! Фактическое рабочее давление определяется трубой (толщиной стенок) и ее качеством!

## Изделие

Наименование	Давление РВ (bar)	LK (mm)	A	Ø B (mm)	S1 (mm)	S2 (mm)	L (mm)	Винты	Кольцо круглого сечения
<b>WA 3.5 114</b>	120	62,0	G 1.1/4" -11	32	33,5	57	13	(2 шт.) M 12 x 35	35,80 x 3,53

PN = номинальное давление      PB = макс. рабочее давление