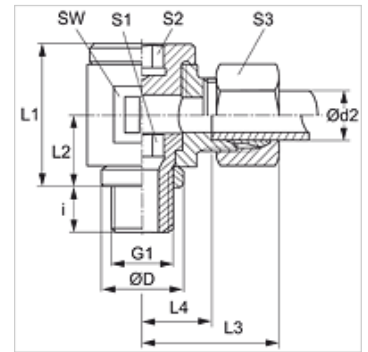


## Свойства

Соединение 1	Метрическая наружная резьба, цилиндрическая
Форма уплотнения 1	Кольцо с уплотнительной кромкой
Соединение 2	Метрическая наружная резьба, цилиндрическая
Форма уплотнения 2	Внутренний конус 24°
Модель	Откидное резьбовое соединение бездроссельное
Конструкция	Угол 90°
Норма	DIN 2353 ISO 8434-1
Комплект поставки	Штуцер с накидной гайкой и режущим кольцом
Материал	Сталь
Защита поверхности	Гальваническое покрытие



## Указание

Указания по монтажу, установке, нагрузке давлением и допустимым рабочим температурам представлены в технической информации для резьбовых трубных соединений.

## Изделие

Наименование	Серия	Рабочее давление, бар	Ø d2 (mm)	G1	Ø D (mm)	i (mm)	L1 (mm)	L2 (mm)	L3 (mm)	L4 (mm)	SW (mm)	S1	S2	S3
DWM NW 04 HL	L	PN 160	6	M 10 x 1	14	8	24	12	27	12,5	19	6	6	14
DWM NW 06 HL	L	PN 160	8	M 12 x 1,5	17	12	30	15	29	14,5	22	6	6	17
DWM NW 08 HL	L	PN 100	10	M 14 x 1,5	19	12	30	16	30	15,5	22	8	8	19
DWM NW 10 HL	L	PN 100	12	M 16 x 1,5	21	12	37	18	33	18,0	27	10	10	22
DWM NW 10 HL 18	L	PN 100	12	M 18 x 1,5	23	12	37	18	33	18,0	30	12	12	22
DWM NW 13 HL	L	PN 100	15	M 18 x 1,5	23	12	40	20	36	20,0	30	12	12	27
DWM NW 16 HL	L	PN 100	18	M 22 x 1,5	27	14	46	23	38	21,5	36	14	14	32
DWM NW 20 HL	L	PN 100	22	M 26 x 1,5	31	16	51	25	42	26,0	41	17	17	36
DWM NW 25 HL	L	PN 100	28	M 33 x 2	39	18	64	32	48	31,5	50	22	22	41
DWM NW 32 HL	L	PN 63	35	M 42 x 2	49	20	76	37	57	35,5	60	27	27	50
DWM NW 40 HL	L	PN 63	42	M 48 x 2	55	22	85	42	63	40,0	70	32	32	60
DWM NW 03 HS	S	PN 160	6	M 12 x 1,5	17	12	30	15	31	16,5	22	6	6	17
DWM NW 04 HS	S	PN 160	8	M 14 x 1,5	19	12	30	16	31	16,5	22	8	8	19
DWM NW 06 HS	S	PN 100	10	M 16 x 1,5	21	12	37	18	35	18,5	27	10	10	22
DWM NW 08 HS	S	PN 100	12	M 18 x 1,5	23	12	41	20	37	20,5	30	12	12	24
DWM NW 10 HS	S	PN 100	14	M 20 x 1,5	25	14	42	21	41	23,0	32	12	12	27
DWM NW 13 HS	S	PN 100	16	M 22 x 1,5	27	14	46	23	41	22,5	36	14	14	30
DWM NW 16 HS	S	PN 100	20	M 27 x 2	32	16	58	28	49	27,5	46	17	17	36
DWM NW 20 HS	S	PN 100	25	M 33 x 2	39	18	64	32	55	31,0	50	22	22	46
DWM NW 25 HS	S	PN 63	30	M 42 x 2	49	20	76	37	63	36,5	60	27	27	50
DWM NW 32 HS	S	PN 63	38	M 48 x 2	55	22	85	42	72	41,0	70	32	32	60

PN = номинальное давление PB = макс. рабочее давление – Серия: LL = очень легкая L = легкая S = тяжелая – Ø d2 = наружный диаметр трубы

## Варианты изделия

DWM VA	Откидное резьбовое соединение, бездроссельное, угол 90°, нержавеющая сталь
XDWM	Откидное резьбовое соединение, бездроссельное, угол 90°, Сталь