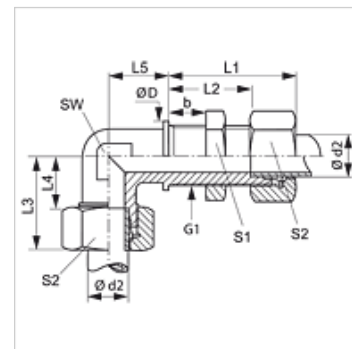


Свойства

Соединение 1 + 2	Метрическая наружная резьба, цилиндрическая
Форма уплотнения 1 + 2	Внутренний конус 24°
Модель	Переборочное резьбовое соединение
Конструкция	Угол 90°
Норма	DIN 2353 ISO 8434-1
Комплект поставки	Штуцер с накидной гайкой и режущим кольцом
Материал	Латунь



Указание

Указания по монтажу, установке, нагрузке давлением и допустимым рабочим температурам представлены в технической информации для резьбовых трубных соединений.

Изделие

Наименование	Серия	Рабочее давление, бар	Ø d2	G1	Ø D	b	L1	L2	L3	L4	L5	SW	S1	S2
			(mm)		(mm)	(mm)	(mm)	(mm)	(mm)	(mm)	(mm)	(mm)		
SW NW 04 HL MG	L	PN 200	6	M 12 x 1,5	17	16	42	27,0	27	12,0	14	12	17	14
SW NW 06 HL MG	L	PN 200	8	M 14 x 1,5	19	16	42	27,0	29	14,0	17	12	19	17
SW NW 08 HL MG	L	PN 200	10	M 16 x 1,5	22	16	43	28,0	30	15,0	18	14	22	19
SW NW 10 HL MG	L	PN 200	12	M 18 x 1,5	24	16	44	29,0	32	17,0	20	17	24	22
SW NW 13 HL MG	L	PN 200	15	M 22 x 1,5	27	16	46	31,0	36	21,0	23	19	30	27
SW NW 16 HL MG	L	PN 200	18	M 26 x 1,5	32	16	49	32,5	40	23,5	24	24	36	32

Серия: LL = очень легкая L = легкая S = тяжелая – PN = номинальное давление PB = макс. рабочее давление – Ø d2 = наружный диаметр трубы

Варианты изделия

SW

SW VA