

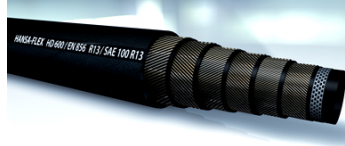
HD 600 (R13)

Шланг высокого давления

HANSA FLEX

Свойства

Область применения	Контуры высокого давления с высокой нагрузкой Гидростатические приводы
Норма	EN 856 R 13
Внутренний слой	Маслостойкая синтетическая резина
Вставка	Шесть прослоек в виде спирали из высокопрочной стальной проволоки
Наружный слой	Синтетическая резина с высокой термо-, озоно- и износостойкостью
Цвет	черный
Температура min.	-40 °C
Температура max.	121 °C
Изменение длины	от + 2 % до - 2 %
Рабочие среды	Минеральное масло Гликоль Вода (от 0 °C до + 70 °C) Эмульсии воды и масла



Указание

Изменение длины шланга определяется при проверке по EN ISO 1402 при макс. рабочем давлении.

Изделие

Наименов DN*	Размер	Дюймы	Внутренний Ø min.	Внутренний Ø max.	Ø Вставка min.	Ø Вставка max.	Наружный Ø min.	Наружный Ø max.	Рабочее давление	Испытательное давление	Продавливающее усилие	Мин. радиус изгиба	
			(mm)	(mm)	(mm)	(mm)	(mm)	(mm)	(bar)	(bar)	(bar)	(mm)	
HD 650	51	32	2"	50,4	52,0	66,9	69,3	69,5	72,7	345,0	690	1379	630

DN = номинальный диаметр, номинальный внутренний диаметр