

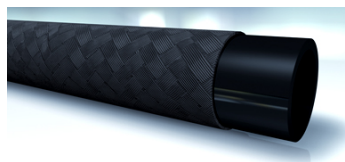
SI 200

Топливный шланг с оплеткой

HANSA FLEX

Свойства

Область применения	Шланг низкого давления для топливных трубопроводов
Норма	DIN 73379
Внутренний слой	Маслостойкая синтетическая резина
Вставка	Одна прослойка в виде текстильной оплетки
Наружный слой	нет
Цвет	черный
Температура min.	-35 °C
Температура max.	80 °C
Рабочие среды	Автомобильные бензины Дизельное топливо Сырая нефть Смазочное масло



Изделие

Наименование	DN*	Дюймы	Размер	Внутренний Ø (mm)	Наружный Ø (mm)	Рабочее давление (bar)	Испытательное давление (bar)	Продавливающее усилие (bar)	Мин. радиус изгиба (mm)
SI 202	2	3/32"	1	3,2	7,0	20,0	30	60	20
SI 203	3	1/8"	2	4,5	9,5	20,0	30	60	25
SI 204	4	3/16"	3	5,5	10,5	20,0	30	60	25
SI 206	6	1/4"	4	7,5	12,5	15,0	25	50	30
SI 208	8	5/16"	5	9,5	15,0	15,0	25	50	40
SI 210	10	3/8"	6	11,5	17,0	15,0	25	50	45
SI 213	12	1/2"	8	15,0	22,0	12,0	20	40	50
SI 216	16	5/8"	10	18,0	26,0	12,0	20	38	70

DN = номинальный диаметр, номинальный внутренний диаметр