

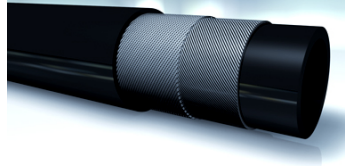
SI 200 RME

Топливный шланг

HANSA FLEX

Свойства

Область применения	Шланг низкого давления для топливных трубопроводов
Особые признаки	Антистатическая внутренняя и наружная резина
Внутренний слой	Нитрильный каучук
Вставка	Спиральные синтетические текстильные нити
Наружный слой	BNBR/EPDM, гладкая поверхность
Цвет	черный
Температура min.	-30 °C
Температура max.	100 °C
Рабочие среды	Биодизель (B20) Дизельное топливо Автомобильные бензины макс. темп. для топлива макс. +70°C



Изделие

Наименование	DN*	Дюймы	Размер	Внутренний Ø	Наружный Ø	Рабочее давление	Продавливающее усилие	Мин. радиус изгиба
				(mm)	(mm)	(bar)	(bar)	(mm)
SI 206 RME	6	1/4"	4	6,0	13	10,0	30	55
SI 208 RME	8	5/16"	5	7,5	14	10,0	30	65
SI 210 RME	10	3/8"	6	10,0	16	10,0	30	75

DN = номинальный диаметр, номинальный внутренний диаметр