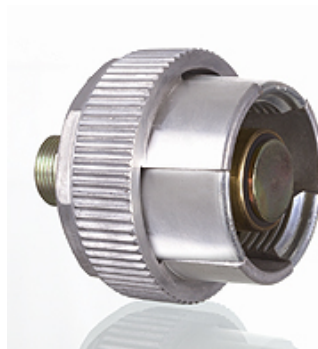


# AKL HL / AKL HS

Подвижная половина отрывной муфты

**HANSA FLEX**

Свойства	
Область применения	Автомобилестроение
Соединение 1	Метрическая наружная резьба, цилиндрическая
Форма уплотнения 1	Внутренний конус 24°
Остаточное давление:	Возможно соединение под остаточным давлением
Свойства	DN 19 + 25 с маховичком
Температура минерального масла min.	-40 °C
Температура минерального масла max.	100 °C
Материал	Сталь
Защита поверхности	Гальваническое покрытие



## Описание

Отрывные муфты разъединяются автоматически при слишком высокой растягивающей нагрузке, предотвращая тем самым разрыв шлангопроводов.

## Дополнительная информация

Вставные толкатели с плоским уплотнением обеспечивают минимальную утечку масла и проникновение воздуха при соединении.

Благодаря стабильной конструкции они рассчитаны на тяжелые условия эксплуатации.

## Изделие

Наименование	DN*	Серия	Для наружного Ø трубы (mm)	Соединительная резьба	Типоразмер	Резьба муфты	Рабочее давление (bar)	BD* отсоед. (bar)	SF подсоед.*
AKL 06 HL 1	6	L	8	M 14x1,5	1	Rd. 32 x 3	315,0	250	4,0
AKL 08 HL 1	8	L	10	M 16x1,5	1	Rd. 32 x 3	315,0	250	4,0
AKL 10 HL 1	10	L	12	M 18x1,5	1	Rd. 32 x 3	315,0	250	4,0
AKL 13 HL 3	12	L	15	M 22x1,5	3	Rd. 48 x 3	315,0	250	4,0
AKL 16 HL 3	16	L	18	M 26x1,5	3	Rd. 48 x 3	315,0	250	4,0
AKL 08 HS 1	8	S	12	M 20x1,5	1	Rd. 32 x 3	315,0	250	4,0
AKL 10 HS 1	10	S	14	M 22x1,5	1	Rd. 32 x 3	315,0	250	4,0
AKL 13 HS 3	12	S	16	M 24x1,5	3	Rd. 48 x 3	315,0	250	4,0
AKL 16 HS 3	16	S	20	M 30x2	3	Rd. 48 x 3	315,0	250	4,0
AKL 20 HS 5	19	S	25	M 36x2	5	Rd. 60 x 3	160,0	100	4,0
AKL 25 HS 5	25	S	30	M 42x2	5	Rd. 60 x 3	160,0	100	4,0

DN = номинальный диаметр, номинальный внутренний диаметр – BD отсоед. = рабочее давление в отсоединенном состоянии – SF подсоед. = коэффициент безопасности в подсоединенном состоянии

## Принадлежности

AKL ZUB DOSE Пылезащитная розетка

## Запасные части

AKL ZUB BLINDSTUTZEN Глухой штуцер для отрывной муфты