

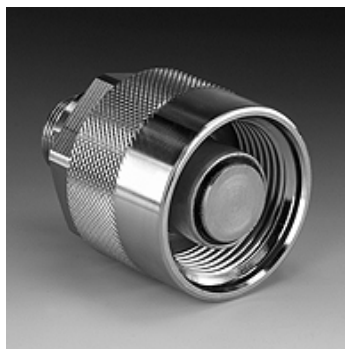
RKL HL / RKL HS

Подвижная половина трубопроводной муфты

HANSA FLEX

Свойства

Область применения	Автомобилестроение
Соединение 1	Метрическая наружная резьба, цилиндрическая
Форма уплотнения 1	Внутренний конус 24°
Остаточное давление:	Возможно соединение под остаточным давлением
Материал	Сталь
Защита поверхности	Гальваническое покрытие



Указание

Типоразмер 5 с маховичком

Описание

Трубопроводные муфты рассчитаны на высокие давления и сильные импульсы давления.

Указания по заказу

Другие значения давления и температуры по запросу.

Дополнительная информация

Вставные толкатели с плоским уплотнением обеспечивают минимальную утечку масла и проникновение воздуха при соединении.

Изделие

Наименование	DN*	Серия	Для наружного Ø трубы (mm)	Соединительная резьба	Типоразмер	Резьба муфты	Рабочее давление (bar)	SF подсоед. д.*	Температура минерального масла min. (°C)	Температура минерального масла max. (°C)
RKL 06 HL 1	6	L	8	M 14x1,5	1	Rd. 32 x 3	315,0	4,0	-25	85
RKL 08 HL 1	8	L	10	M 16x1,5	1	Rd. 32 x 3	315,0	4,0	-25	85
RKL 10 HL 1	10	L	12	M 18x1,5	1	Rd. 32 x 3	315,0	4,0	-25	85
RKL 13 HL 1	12	L	15	M 22x1,5	1	Rd. 32 x 3	315,0	4,0	-25	85
RKL 13 HL 2	12	L	15	M 22x1,5	2	Rd. 36x3	300,0	4,0	-25	85
RKL 13 HL 3	12	L	15	M 22x1,5	3	Rd. 48 x 3	300,0	3,5	-25	100
RKL 16 HL 3	16	L	18	M 26x1,5	3	Rd. 48 x 3	300,0	3,5	-25	100
RKL 16 HL 4	16	L	18	M 26x1,5	4	Rd. 54 x 4	300,0	3,5	-25	85
RKL 20 HL 4	19	L	22	M 30x2	4	Rd. 54 x 4	160,0	4,0	-25	85
RKL 20 HL 5	19	L	22	M 30x2	5	Rd. 60 x 3	160,0	4,0	-40	100
RKL 25 HL 4	25	L	28	M 36x2	4	Rd. 54 x 4	160,0	4,0	-25	85
RKL 25 HL 5	25	L	28	M 36x2	5	Rd. 60 x 3	160,0	4,0	-40	100
RKL 32 HL 6	31	L	35	M 45x2	6	Rd. 79 x 4	160,0	4,0	-25	85
RKL 06 HS 1	6	S	10	M 18x1,5	1	Rd. 32 x 3	400,0	4,0	-25	85
RKL 08 HS 1	8	S	12	M 20x1,5	1	Rd. 32 x 3	400,0	4,0	-25	85
RKL 10 HS 1	10	S	14	M 22x1,5	1	Rd. 32 x 3	400,0	4,0	-25	85
RKL 13 HS 2	12	S	16	M 24x1,5	2	Rd. 36x3	300,0	4,0	-25	85
RKL 13 HS 3	12	S	16	M 24x1,5	3	Rd. 48 x 3	300,0	3,5	-25	100
RKL 16 HS 3	16	S	20	M 30x2	3	Rd. 48 x 3	300,0	3,5	-25	100
RKL 16 HS 4	16	S	20	M 30x2	4	Rd. 54 x 4	300,0	3,5	-25	85
RKL 20 HS 4	19	S	25	M 36x2	4	Rd. 54 x 4	300,0	3,5	-25	85
RKL 20 HS 5	19	S	25	M 36x2	5	Rd. 60 x 3	160,0	4,0	-40	100
RKL 25 HS 4	25	S	30	M 42x2	4	Rd. 54 x 4	300,0	3,5	-25	85
RKL 25 HS 5	25	S	30	M 42x2	5	Rd. 60 x 3	160,0	4,0	-40	100
RKL 32 HS 6	31	S	38	M 52x2	6	Rd. 79 x 4	420,0	2,5	-25	85

DN = номинальный диаметр, номинальный внутренний диаметр – SF подсоед. = коэффициент безопасности в подсоединенном состоянии

Принадлежности

SK ZUB GENAEUSE	Пылезащитный корпус
RKL ZUBS	Резьбовая пробка



Несмотря на тщательную проверку мы не можем исключить ошибки, поэтому мы не берем на себя ответственность за содержащуюся информацию.

16.07.2024

HANSA-FLEX AG

www.hansa-flex.com

1

RKL HL / RKL HS

Подвижная половина трубопроводной муфты



Запасные части

RKL STUETZRING	Опорное кольцо для трубопроводной муфты
-----------------------	---

RKL ORING	Кольцо круглого сечения
------------------	-------------------------

RKL DICHTUNG	Уплотнительная шайба
---------------------	----------------------