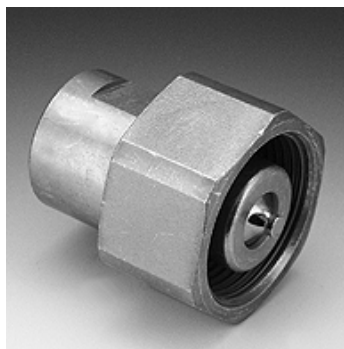


Свойства

Область применения	Общие случаи применения, например, в промышленности, строительном оборудовании, сельскохозяйственной технике и т.д.
Соединение 1	Метрическая внутренняя резьба, цилиндрическая
Форма уплотнения 1	Для ввертной цапфы формы А, В и при необходимости формы Е
Остаточное давление:	Возможно соединение под остаточным давлением
Совместимость с	Aegoquip
Материал	Сталь
Защита поверхности	Гальваническое покрытие



Описание

Резьбовые муфты рассчитаны на высокие давления и сильные импульсы давления.

Указания по заказу

Другие значения давления и температуры по запросу.

Дополнительная информация

Благодаря стабильной конструкции они рассчитаны на тяжелые условия эксплуатации.

Изделие

Наименование	DN*	Соединительная резьба	Резьба муфты	Рабочее давление (bar)	Температура минерального масла min. (°C)	Температура минерального масла max. (°C)	SF подсоед.*
SKL 13 IM AE	12	M 22x1,5	Rd. 35 x 2	350,0	-30	100	4
SKL 16 IM AE	16	M 26x1,5	Rd. 42 x 2	350,0	-30	100	-
SKL 20 IM AE	19	M 30x1,5	Rd. 54 x 3	350,0	-30	100	4
SKL 25 IM AE	25	M 38x1,5	Rd. 64 x 3	350,0	-40	150	-

DN = номинальный диаметр, номинальный внутренний диаметр – SF подсоед. = коэффициент безопасности в подсоединенном состоянии

Принадлежности

SKL ZUBS AE Пылезащита для SKL...AE