

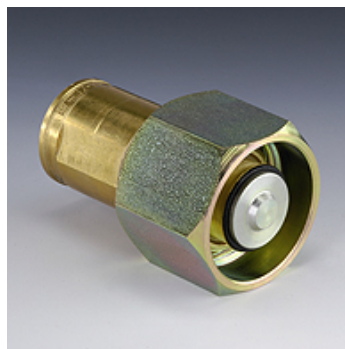
SKL IN F SN78 SK

Подвижная половина резьбовой муфты

HANSA FLEX

Свойства

Область применения	Промышленность и автомобилестроение
Соединение 1	Внутренняя резьба NPT
Форма уплотнения 1	Резьбовое уплотнение
Остаточное давление:	Возможно соединение под остаточным давлением
Дополнительный признак	Шестигранное исполнение
Материал	Латунь



Описание

Резьбовые муфты рассчитаны на высокие давления и сильные импульсы давления.

Дополнительная информация

Благодаря стабильной конструкции они рассчитаны на тяжелые условия эксплуатации.

Изделие

Наименование	DN*	Соединительная резьба	Рабочее давление (bar)	Температура минерального масла min. (°C)	Температура минерального масла max. (°C)	SF подсоед.*
SKL 20 IN F SN78 SK	19	NPT 3/4" -14	207,0	-40	90	2
SKL 25 IN F SN78 SK	25	NPT 1" -11,5	207,0	-40	90	2
SKL 32 IN F SN78 SK	31	NPT 1.1/4" -11,5	190,0	-40	90	2
SKL 40 IN F SN78 SK	38	NPT 1.1/2" -11,5	175,0	-40	90	2

DN = номинальный диаметр, номинальный внутренний диаметр – SF подсоед. = коэффициент безопасности в подсоединенном состоянии