

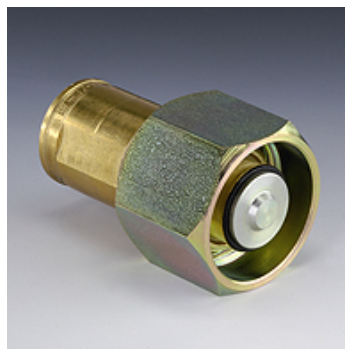
# SKL IR F SN78 SK

Подвижная половина резьбовой муфты

**HANSA FLEX**

## Свойства

Область применения	Промышленность и автомобилестроение
Модель	Snap-tite, серия 78
Соединение 1	Внутренняя резьба BSP, цилиндрическая
Форма уплотнения 1	Для ввертной цапфы формы А, В и при необходимости формы Е
Остаточное давление:	Возможно соединение под остаточным давлением
Дополнительный признак	Шестигранное исполнение
Материал	Латунь



## Описание

Резьбовые муфты рассчитаны на высокие давления и сильные импульсы давления.

## Дополнительная информация

Благодаря стабильной конструкции они рассчитаны на тяжелые условия эксплуатации.

## Изделие

Наименование	DN*	Соединительная резьба	Рабочее давление (bar)	Температура минерального масла min. (°C)	Температура минерального масла max. (°C)	SF подсоед.*
SKL 20 IR F SN78 SK	19	G 3/4" -14	207,0	-40	90	2
SKL 25 IR F SN78 SK	25	G 1" -11	207,0	-40	90	2

DN = номинальный диаметр, номинальный внутренний диаметр – SF подсоед. = коэффициент безопасности в подсоединенном состоянии