

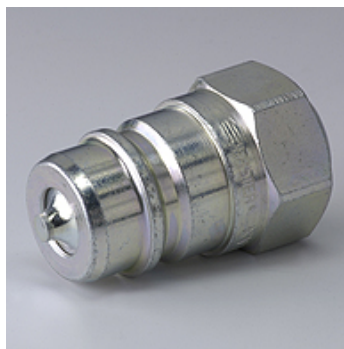
SKS IR SP KE

Штекер вставной муфты

HANSA FLEX

Свойства

Область применения	Общие случаи применения, например, в промышленности, строительном оборудовании, сельскохозяйственной технике и т.д.
Соединение 1	Внутренняя резьба BSP, цилиндрическая
Форма уплотнения 1	Для ввертной цапфы формы А, В и при необходимости формы Е
Совместимость с	Pioneer
Дополнительный признак	с коническим клапаном
Материал	Сталь
Защита поверхности	Гальваническое покрытие



Описание

Вставные муфты обеспечивают быстрое соединение.

Изделие

Наименование	DN*	Соединительная резьба	Рабочее давление (bar)	SF подсоед.*	Температура минерального масла min. (°C)	Температура минерального масла max. (°C)
SKS 06 IR SP KE	6	G 1/4" -19	350,0	4	-25	125
SKS 10 IR SP KE	10	G 3/8" -19	300,0	4	-25	125
SKS 13 IR SP KE	12	G 1/2" -14	300,0	4	-25	125
SKS 20 IR SP KE	19	G 3/4" -14	250,0	4	-25	125

DN = номинальный диаметр, номинальный внутренний диаметр – SF подсоед. = коэффициент безопасности в подсоединенном состоянии

Принадлежности

SKS ZUBS SP Пылезащита штекера муфты, SKS..SP