

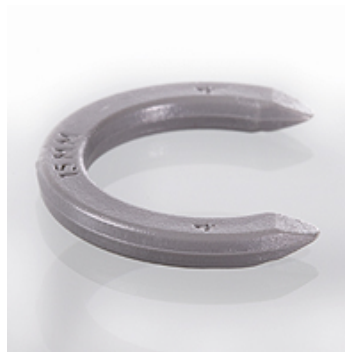
JG 18 S

Стопорное кольцо для вставных соединителей

HANSA FLEX

Свойства

Цвет	черный
Материал	Сополимер ацетала



Описание

Фиксатор предотвращает самопроизвольную деблокировку удерживаемого элемента.

Изделие

Наименование	Для наружного Ø трубы (mm)
JG 18 15 S	15
JG 18 18 S	18

Является принадлежностью к следующим изделиям

JG 01 (zyl.)	Ввертный соединитель
JG 12	Переборочный вставной соединитель
JG 11 (keg.)	Ввертный соединитель, L-образный
JG 01 (keg.)	Ввертный соединитель
JG 15 WB / JG 22 WB	Уголок 90° для стенного монтажа
JG 02 / JG 30	Вставной соединитель, Т-образный
JG 22	Вставной соединитель, угол 90°
JG 11 (zyl.)	Ввертный соединитель, L-образный
JG 03 / JG 21	Вставной соединитель, угол 90°
JG 10 (keg.)	Ввертный соединитель, Т-образный
JG 23	Вставной соединитель, Y-образный
JG 04 / JG 20	Вставной соединитель
JG 45 (UN/UNF)	Навинчиваемый соединитель
JG 45 (BSP)	Навинчиваемый соединитель
JG 10 (zyl.)	Ввертный соединитель, Т-образный
JG 06 / JG 13	Редукционный соединительный штуцер
JG UB	Обратное колено с вставным соединителем
JG 09 (keg.)	Ввертный соединитель, угол 90°
JG 09 (zyl.)	Ввертный соединитель, угол 90°