

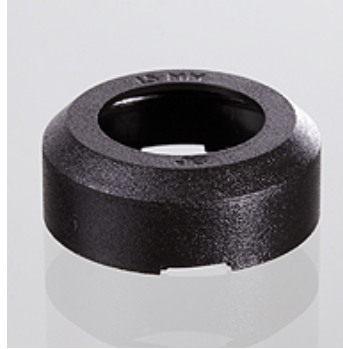
JG 19 E

Защитный колпачок для вставного соединителя

HANSA FLEX

Свойства

Цвет	черный
Материал	Сополимер ацетала



Описание

Фиксатор предотвращает самопроизвольную деблокировку удерживающего элемента.

Изделие

Наименование	Для наружного Ø трубы (mm)
JG 19 04 E	4
JG 19 05 E	5
JG 19 06 E	6
JG 19 08 E	8
JG 19 10 E	10
JG 19 12 E	12
JG 19 15 E	15
JG 19 18 E	18
JG 19 22 E	22

Является принадлежностью к следующим изделиям

JG 12	Переборочный вставной соединитель
JG 09 (zyl.)	Ввертный соединитель, угол 90°
JG 09 (keg.)	Ввертный соединитель, угол 90°
JG 01 (zyl.)	Ввертный соединитель
JG 06 / JG 13	Редукционный соединительный штуцер
JG 10 (zyl.)	Ввертный соединитель, Т-образный
JG UB	Обратное колено с вставным соединителем
JG 04 / JG 20	Вставной соединитель
JG 45 (BSP)	Навинчиваемый соединитель
JG 10 (keg.)	Ввертный соединитель, Т-образный
JG 45 (UN/UNF)	Навинчиваемый соединитель
JG 23	Вставной соединитель, Y-образный
JG 03 / JG 21	Вставной соединитель, угол 90°
JG 22	Вставной соединитель, угол 90°
JG 11 (zyl.)	Ввертный соединитель, L-образный
JG 02 / JG 30	Вставной соединитель, Т-образный
JG 11 (keg.)	Ввертный соединитель, L-образный
JG 15 WB / JG 22 WB	Уголок 90° для стенного монтажа
JG 01 (keg.)	Ввертный соединитель