

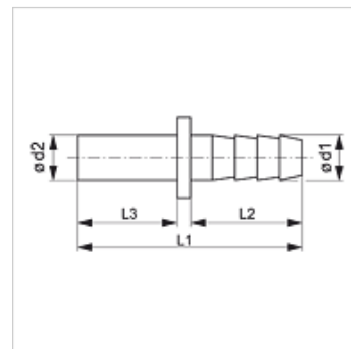
# JG 25

Вставной стержень для труб

**HANSA FLEX**

## Свойства

Область применения	Для пневмосистем, вакуумного оборудования и пищевой промышленности
Соединение 1	Шланговое соединение
Соединение 2	Патрубок
Конструкция	прямые
Модель	Вставной стержень для труб
Цвет	черный
Рабочие среды	Воздух Жидкие среды Инертные газы, например, N <sub>2</sub> /CO <sub>2</sub>
Материал	Корпус из сополимера ацетата; кольцо круглого сечения из нитрила



## Изделие

Наименование	Ø d1 (mm)	Ø d2 (mm)	L1 (mm)	L2 (mm)	L3 (mm)
JG 25 06 04 E	6,1	6	42,0	20,8	18,0
JG 25 08 06 E	6,9	8	43,1	20,8	19,0
JG 25 10 08 E	10,0	10	50,0	24,8	22,2