

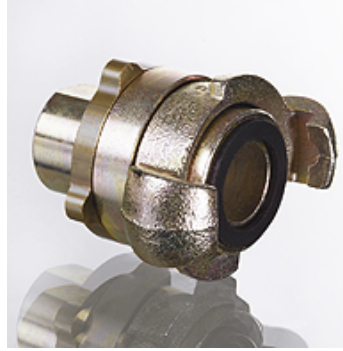
LSK IR MODY

Кулачковая муфта (воздух), MODY

HANSA FLEX

Свойства

Модель	Муфта с внутренней резьбой MODY
Соединение 1	Внутренняя резьба BSP, цилиндрическая
Соединение 2	Кулачковая муфта
Форма уплотнения 2	Резиновое уплотнительное кольцо
Норма	DIN 3238
Температура min.	-40 °C
Температура max.	95 °C
Материал	Соединительная головка из ковкого чугуна / наконечник из стали
Защита поверхности	Гальваническое покрытие



Описание

С утолщенным резьбовым защитным кольцом и новым двусторонним уплотнительным кольцом.

Изделие

Наименование	Соединительная резьба	Расстояние до выступа (mm)	Рабочее давление, бар
LSK NW 10 IR MODY	G 3/8" -19	42	PN 16
LSK NW 13 IR MODY	G 1/2" -14	42	PN 16
LSK NW 20 IR MODY	G 3/4" -14	42	PN 16
LSK NW 25 IR MODY	G 1" -11	42	PN 16

Принадлежности

LSK SDOR N Резиновое кольцо для муфты MODY

Запасные части

LSK SGOR N Резиновое кольцо для муфты MODY