

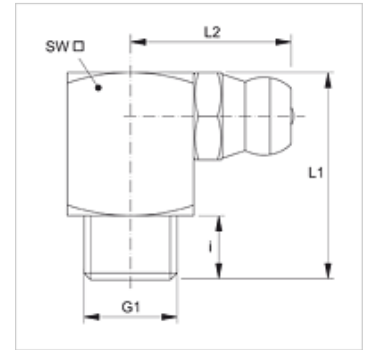
SNK 90 KA M

Конический смазочный ниппель, шестигранный, угол 90°

HANSA FLEX

Свойства

| | |
|------------------------|---|
| Соединение 1 | Метрическая наружная резьба, коническая |
| Форма уплотнения 1 | Резьбовое уплотнение |
| Соединение 2 | Смазочный ниппель |
| Модель | Конический смазочный ниппель |
| Дополнение к модели | Граненая конструкция |
| Конструкция | Угол 90° |
| Норма | DIN 71412 |
| Дополнительный признак | Смазочный ниппель, диаметр головки 6,5 мм |
| Материал | Сталь |
| Защита поверхности | Гальваническое покрытие |



Изделие

| Наименование | G1 | i (mm) | L1 (mm) | L2 (mm) | SW (mm) |
|--------------------|------------|-----------|------------|------------|------------|
| SNK 90 KA M06-1.00 | M 6 x 1 K | 5,5 | 18 | 14 | 9 |
| SNK 90 KA M08-1.00 | M 8 x 1 K | 5,5 | 18 | 14 | 9 |
| SNK 90 KA M10-1.00 | M 10 x 1 K | 5,5 | 18 | 15 | 11 |