

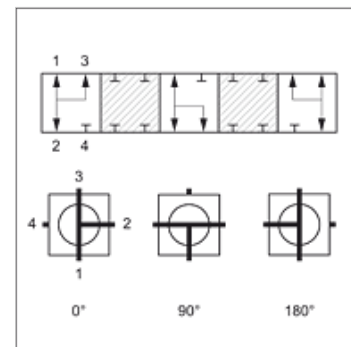
# 4 BKHL T / 4 BKHS T

4-ходовой шаровой кран

**HANSA FLEX**

## Свойства

Соединение 1 - 4	Метрическая наружная резьба, цилиндрическая
Форма уплотнения 1 - 4	Внутренний конус 24°
Отверстие	T-образная форма
Ход контакта	0°; 90°; 180°
Температура min.	-10 °C
Температура max.	80 °C
Материал	Корпус, шар и переключающий вал из стали Шаровое уплотнение из полиоксиметилена Кольцо круглого сечения из нитрильного каучука
Защита поверхности	Воронение



## Указание

Соблюдать допустимые значения давления соединительных элементов.  
Следует соблюдать указания инструкции по эксплуатации шаровых кранов.

## Изделие

Наименование	DN*	Серия	Для наружного Ø трубы (mm)	Соединительная резьба	перекрытие	LW (mm)	Рабочее давление, бар	SW (mm)	SF*
4 BKHL 04 T	4	L	6	M 12x1,5	положит. (закрыт)	5,0	PN 500	12	1,5
4 BKHL 06 T	6	L	8	M 14x1,5	положит. (закрыт)	6,0	PN 500	12	1,5
4 BKHL 08 T	8	L	10	M 16x1,5	положит. (закрыт)	9,0	PN 500	14	1,5
4 BKHL 10 T	10	L	12	M 18x1,5	положит. (закрыт)	9,0	PN 500	14	1,5
4 BKHL 13 T	12	L	15	M 22x1,5	положит. (закрыт)	12,5	PN 400	14	1,5
4 BKHL 16 T	16	L	18	M 26x1,5	положит. (закрыт)	12,5	PN 400	17	1,5
4 BKHL 20 T	19	L	22	M 30x2	положит. (закрыт)	19,0	PN 400	17	1,5
4 BKHL 25 T	25	L	28	M 36x2	положит. (закрыт)	24,0	PN 350	17	1,5
4 BKHL 32 T	31	L	35	M 45x2	положит. (закрыт)	24,0	PN 350	17	1,5
4 BKHL 40 T	38	L	42	M 52x2	положит. (закрыт)	36,0	PN 63	22	1,5
4 BKHS 04 T	4	S	8	M 16x1,5	положит. (закрыт)	5,0	PN 500	12	1,5
4 BKHS 06 T	6	S	10	M 18x1,5	положит. (закрыт)	6,0	PN 500	12	1,5
4 BKHS 08 T	8	S	12	M 20x1,5	положит. (закрыт)	9,0	PN 500	14	1,5
4 BKHS 10 T	10	S	14	M 22x1,5	положит. (закрыт)	9,0	PN 500	14	1,5
4 BKHS 13 T	12	S	16	M 24x1,5	положит. (закрыт)	12,5	PN 400	14	1,5
4 BKHS 16 T	16	S	20	M 30x2	положит. (закрыт)	12,5	PN 400	17	1,5
4 BKHS 20 T	19	S	25	M 36x2	положит. (закрыт)	19,0	PN 400	17	1,5
4 BKHS 25 T	25	S	30	M 42x2	положит. (закрыт)	24,0	PN 350	17	1,5
4 BKHS 32 T	38	S	38	M 52x2	положит. (закрыт)	24,0	PN 350	17	1,5

DN = номинальный диаметр, номинальный внутренний диаметр – Серия: LL = очень легкая L = легкая S = тяжелая – LW = условный проход – PN = номинальное давление PB = макс. рабочее давление – SW = размер под ключ – SF = коэффициент безопасности

## Запасные части

BK ANSCHLAG	Упорные шайбы для шарового крана
BK GEKR GRIFF SW	Ручка (изогнутая) для шарового крана