

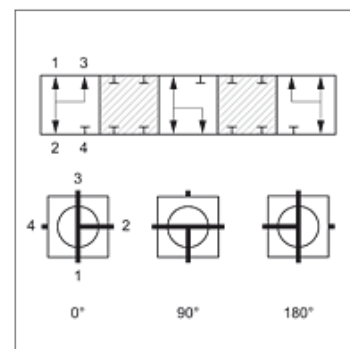
4 BKR T

4-ходовой шаровой кран

HANSA FLEX

Свойства

Соединение 1 - 4	Внутренняя резьба BSP, цилиндрическая
Форма уплотнения 1 - 4	Для ввертной цапфы формы А, В и при необходимости формы Е
Отверстие	Т-образная форма
Ход контакта	0°; 90°; 180°
Температура min.	-10 °C
Температура max.	80 °C
Материал	Корпус, шар и переключающий вал из стали Шаровое уплотнение из полиоксиметилена Кольцо круглого сечения из нитрильного каучука
Защита поверхности	Воронение



Указание

Следует соблюдать указания инструкции по эксплуатации шаровых кранов.
Соблюдать допустимые значения давления соединительных элементов.

Изделие

Наименование	DN*	Соединительная резьба	перекрытие	LW (mm)	Рабочее давление, бар	SW (mm)	SF*
4 BKR 04 T	4	G 1/8" -28	положит. (закрыт)	5,0	PN 500	12	1,5
4 BKR 06 T	6	G 1/4" -19	положит. (закрыт)	6,0	PN 500	12	1,5
4 BKR 10 T	10	G 3/8" -19	положит. (закрыт)	9,0	PN 500	14	1,5
4 BKR 13 T	12	G 1/2" -14	положит. (закрыт)	12,5	PN 400	14	1,5
4 BKR 20 T	19	G 3/4" -14	положит. (закрыт)	19,0	PN 400	17	1,5
4 BKR 25 T	25	G 1" -11	положит. (закрыт)	24,0	PN 350	17	1,5
4 BKR 32 T	31	G 1.1/4" -11	положит. (закрыт)	24,0	PN 350	17	1,5
4 BKR 40 T	38	G 1.1/2" -11	положит. (закрыт)	36,0	PN 63	22	1,5

DN = номинальный диаметр, номинальный внутренний диаметр – LW = условный проход – PN = номинальное давление PB = макс. рабочее давление – SW = размер под ключ – SF = коэффициент безопасности

Запасные части

BK ANSCHLAG	Упорные шайбы для шарового крана
BK GEKR GRIFF SW	Ручка (изогнутая) для шарового крана