

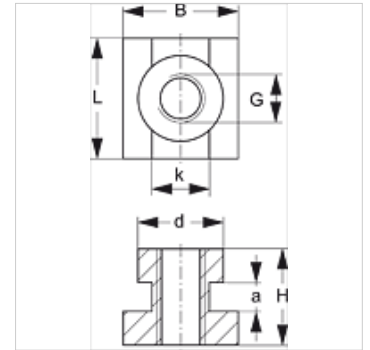
# SRS SM 30-60

Гайка несущей направляющей, однотрубный хомут

**HANSA FLEX**

## Свойства

Модель	Для однотрубных хомутов
Серия	Тяжелый
Норма	DIN 3015
Материал	Сталь
Защита поверхности	Гальваническое покрытие



## Описание

Для хомутов размера 1-4 тяжелой серии.

## Изделие

Наименование	Размер хомута	a (mm)	B (mm)	d (mm)	G	H (mm)	K (mm)	L (mm)
SRS SM 60	4	6	24	19,8	M 12	23	12,0	25

## Варианты изделия

SRS SM 30-60 V4 Гайка несущей направляющей, однотрубный хомут, нержавеющая сталь 1.4571

SRS SM 30-60 VZ Гайка несущей направляющей, однотрубный хомут, Гальваническое покрытие

## Является дополнительным элементом к следующим изделиям

C Компоновка группы C