

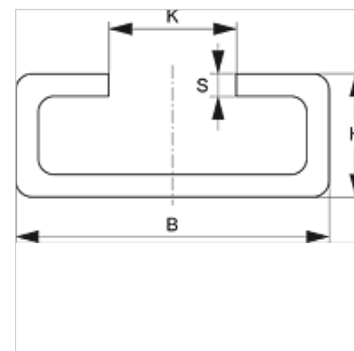
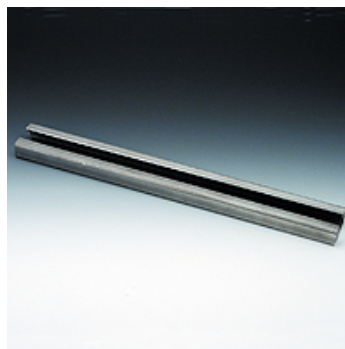
SRS TS 40

Несущая направляющая, однострубный хомут

HANSA FLEX

Свойства

Модель	Для однострубных хомутов
Серия	Тяжелый
Норма	DIN 3015-2
Материал	Сталь (чистая)



Описание

Для хомутов размера 1-4 тяжелой серии.

Изделие

Наименование	B (mm)	H (mm)	K (mm)	S (mm)	Длина (m)
SRS TS 40-1	40	22	12,5	5	1,00
SRS TS 40-2	40	22	12,5	5	2,00

Варианты изделия

SRS TS 40 VZ	Несущая направляющая, однострубный хомут, Гальваническое покрытие
SRS TS 40 V4	Несущая направляющая, однострубный хомут, нержавеющая сталь 1.4571

Является дополнительным элементом к следующим изделиям

C	Компоновка группы C
---	---------------------