

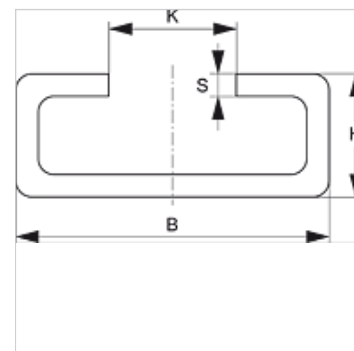
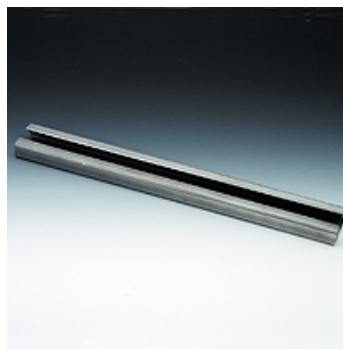
SRS TS 40 VZ

Несущая направляющая, однотрубный хомут

HANSA FLEX

Свойства

Модель	Для однотрубных хомутов
Серия	Тяжелый
Норма	DIN 3015
Материал	Сталь
Защита поверхности	Гальваническое покрытие



Описание

Для хомутов размера 1-4 тяжелой серии.

Изделие

Наименование	B (mm)	H (mm)	K (mm)	S (mm)	Длина (m)
SRS TS 40-1 VZ	40	22	12,5	5	1,00
SRS TS 40-2 VZ	40	22	12,5	5	2,00

Варианты изделия

SRS TS 40	Несущая направляющая, однотрубный хомут, Сталь (чистая)
SRS TS 40 V4	Несущая направляющая, однотрубный хомут, нержавеющая сталь 1.4571