

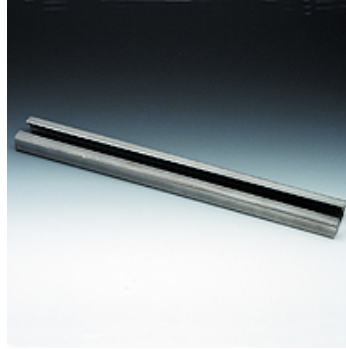
SRS TS V4

Несущая направляющая, однотрубный и двухтрубный хомут

HANSA FLEX

Свойства

Модель	Для однотрубных и двухтрубных хомутов
Серия	Легкий
Норма	DIN 3015
Материал	нержавеющая сталь 1.4571



Описание

Для хомутов любых размеров легкой серии и двухтрубного хомута.

Изделие

Наименование	B (mm)	H (mm)	K (mm)	S (mm)	Длина (m)
SRS TS 11-1 V4	28	11	11,4	2	1,00
SRS TS 11-2 V4	28	11	11,4	2	2,00
SRS TS 14-1 V4	28	14	11,4	2	1,00
SRS TS 14-2 V4	28	14	11,4	2	2,00

Варианты изделия

SRS TS	Несущая направляющая, однотрубный и двухтрубный хомут, Сталь (чистая)
SRS TS VZ	Несущая направляющая, однотрубный и двухтрубный хомут, Гальваническое покрытие