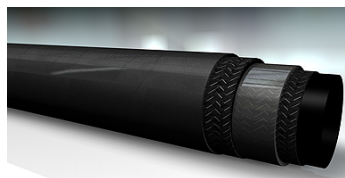


## Свойства

<b>Область применения</b>	Области использования горячей воды или насыщенного пара
<b>Особые признаки</b>	high temperature, abrasion and ozone resistance
<b>Внутренний слой</b>	EPDM
<b>Вставка</b>	завернутые две текстильные вставки
<b>Наружный слой</b>	Нитрильный каучук
<b>Рабочее давление</b>	Насыщенный пар макс. 6 bar Горячая вода макс. 18 bar
<b>Цвет</b>	черный
<b>Область температур</b>	+164°C (Насыщенный пар); +95°C (Горячая вода)
<b>Рабочие среды</b>	Горячая вода Пар



## Указание

Соблюдайте инструкции профессиональных объединений химической промышленности T002; Шлангопроводы. Безопасное применение / 6.3.3 Дополнительные указания по обращению с шлангопроводами для пара и горячей воды.  
После использования спустить воду или пар.

## Изделие

Наименование	Внутренний Ø (mm)	Наружный Ø (mm)	Толщина стенок (mm)	Рабочее давление (bar)	Мин. радиус изгиба (mm)	Длина рулона (m)
<b>DAMPF 13-5 G</b>	13	23	5	6,0	80	40
<b>DAMPF 16-5 G</b>	16	26	5	6,0	95	40
<b>DAMPF 19-6 G</b>	19	31	6	6,0	115	40
<b>DAMPF 25-6 G</b>	25	37	6	6,0	150	40
<b>DAMPF 32-7 G</b>	32	46	7	6,0	195	40
<b>DAMPF 38-7 G</b>	38	52	7	6,0	230	40
<b>DAMPF 51-8 G</b>	51	67	8	6,0	300	40