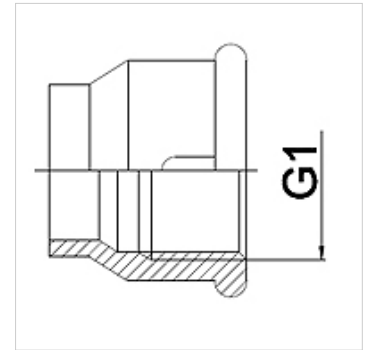


Свойства

Область применения	Присоединительная арматура для металлических шлангов
Соединение 1	Резьбовая муфта с цилиндрической, дюймовой внутренней резьбой
Норма	DIN EN 10226 / ISO 7-1
Конструкция	прямые
Материал	Ковкий чугун
Применение	паяная конструкция с термостойкостью до 200 °C



Указание

The specified working pressure PN(bar) relates to the working temperature of -20 °C to 120 °C. At working temperature of 120 °C to 200 °C the working pressure PN (bar) reduces to 22,7 bar.

Указания по заказу

Другие варианты исполнения по запросу

Изделие

Наименование	DN	PN (бар)	G1
WA 004 IR	4	25	Rp 1/8"
WA 006 IR	6	25	Rp 1/4"
WA 010 IR	10	25	Rp 3/8"
WA 013 IR	13	25	Rp 1/2"
WA 020 IR	20	25	Rp 3/4"
WA 025 IR	25	25	Rp 1"
WA 032 IR	32	25	Rp 1.1/4"
WA 040 IR	40	25	Rp 1.1/2"
WA 050 IR	50	25	Rp 2"
WA 065 IR	65	25	Rp 2.1/2"
WA 080 IR	80	25	Rp 3"
WA 100 IR	100	25	Rp 4"

Варианты изделия

WA IR RG	Соединение ... IR, литейная оловянно-цинковая бронза, Литейная оловянно-цинковая бронза
WA IR ST	Соединение ... IR, сталь, сталь (свариваемая)
WA IR VA	Соединение ... IR, VA, нержавеющая сталь