

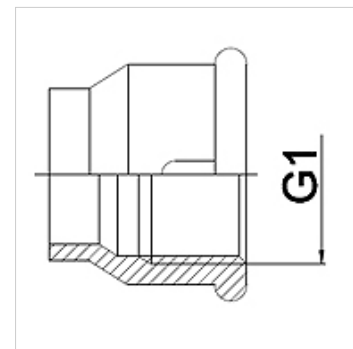
WA IR RG

Соединение ... IR, литейная оловянно-цинковая бронза

HANSA FLEX

Свойства

Область применения	Присоединительная арматура для металлических шлангов
Соединение 1	Резьбовая муфта с цилиндрической, дюймовой внутренней резьбой
Норма	DIN EN 10226 / ISO 7-1
Конструкция	прямые
Материал	Литейная оловянно-цинковая бронза
Применение	паяная конструкция с термостойкостью до 200 °C



Указания по заказу

Другие варианты исполнения по запросу

Изделие

Наименование	DN	G1
WA 013 IR RG	13	Rp 1/2"
WA 020 IR RG	20	Rp 3/4"
WA 025 IR RG	25	Rp 1"
WA 032 IR RG	32	Rp 1.1/4"
WA 040 IR RG	40	Rp 1.1/2"
WA 050 IR RG	50	Rp 2"

Варианты изделия

WA IR	Соединение ... IR, ковкий чугун, Ковкий чугун
WA IR ST	Соединение ... IR, сталь, сталь (свариваемая)
WA IR VA	Соединение ... IR, VA, нержавеющая сталь